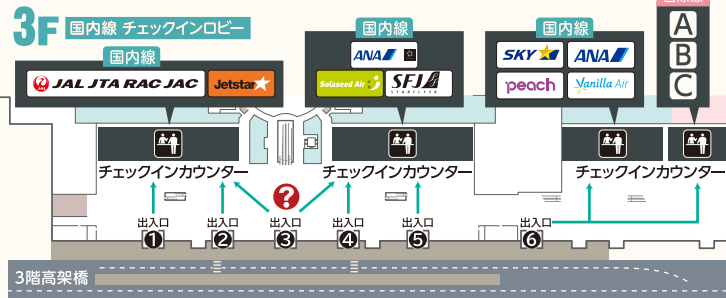


●空港周辺アクセス MAP

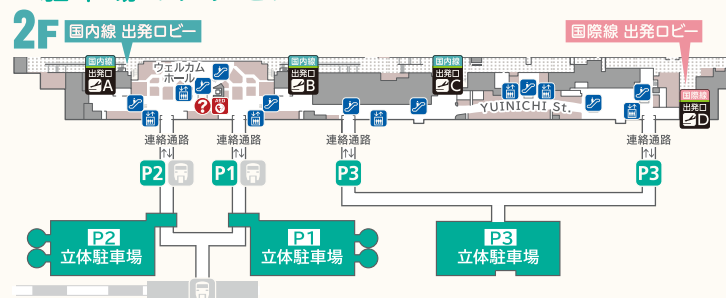


【那覇空港までの所要時間(車)】  
 国際通り、豊見城・名嘉地ICから那覇空港まで約15分。那覇ICから約30分。  
 首里城公園から約40分。  
 ※道路がすいている場合の目安としてご利用ください。特に那覇市内は渋滞が予想されますのでご注意ください。

●国内線3F高架橋出入り口最寄り案内



●駐車場のアクセス



P 駐車場

営業時間	6:00~24:00(18時間) ※就航便の状況により、営業時間の変動がございます。		
駐車台数	立体駐車場(P1)	車両スペース/621台	
	立体駐車場(P2)	車両スペース/625台	
	立体駐車場(P3)	車両スペース/1,226台	

●自動車駐車料金

立体駐車場(P1・P2・P3)			
入庫~30分以内	無料	6.5時間超~24時間まで	1,500円
30分~1時間以内	350円	24時間増毎	1,500円
30分増毎	100円		

※詳細については、駐車場管理事務所 ☎098-858-7626まで、お問い合わせください。  
 (県外からの携帯電話によるお問い合わせの場合は ☎0120-950-234 までお願いいたします。)

**welcome** NAHA AIRPORT BUILDING  
**那覇空港ビルディング株式会社**  
 NAHA AIRPORT BUILDING CO.,LTD.

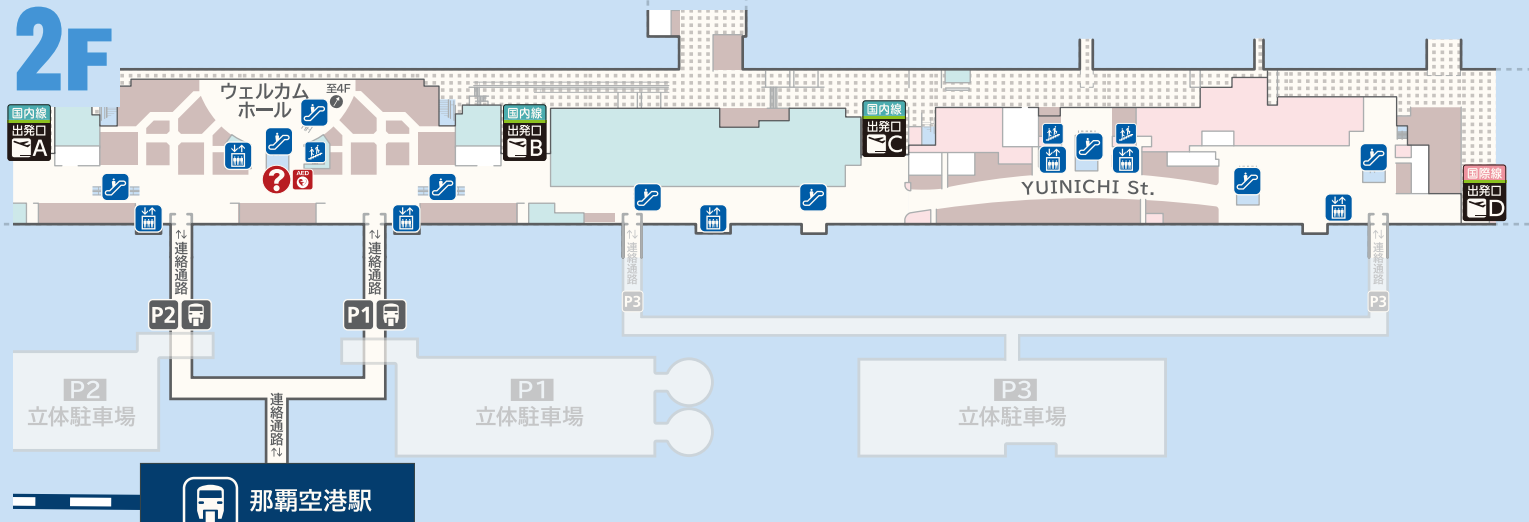
〒901-0142 沖縄県那覇市字鏡水150番地 http://www.naha-airport.co.jp  
 【インフォメーション】TEL.098-840-1179

本誌に記載されているデータにつきましては、  
 2019年3月現在の情報に基づき編集されたものです。  
 以降に変更される場合がございますのでご了承ください。  
 2019年3月発行

交通

モノレールをご利用の場合

●空港内モノレール乗り場までの経路

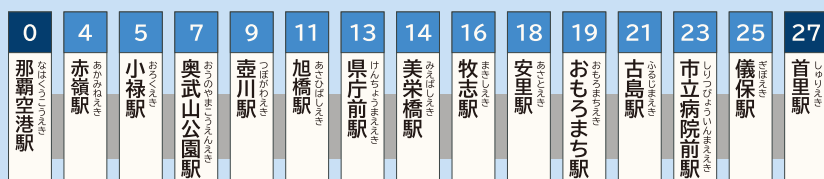


●料金 初乗り 230円 最高 330円

※上記料金は大人料金です。

詳しくは「沖縄都市モノレールホームページ」  
 よりご確認ください  
<https://www.yui-rail.co.jp/>

●運行区間 那覇空港駅~首里駅(12.9キロ・所要時間=約27分)



バス・タクシーをご利用の場合



バス乗り場

1	●身体障がい者専用	●貸切バス	●シャトルバス
2	●111番/高速バス	●117番/高速バス(美ら海直行)	
3	●23番/具志川線	●120番/名護西空港線	
	●26番/宜野湾空港線	●123番/石川空港線	
	●99番/天久新都心線	●125番/普天間空港線	
	●113番/具志川空港線		
4	●152番/イオンモール沖縄ライカム(高速)線		
	●95番/空港あしびな一線		

▶空港リムジンバス 【国内線】1F  
 ホテルまで直行できる便利リムジンバス。  
 ☎098-869-3301(11:00~19:00)

▶那覇バス案内所 【国内線】1F  
 一日券、定期観光、路線バスの案内サービス。  
 ☎098-840-1613(9:00~18:00)

タクシー乗り場

7	3	中・近距離	・那覇市 ・浦添市 ・宜野湾市 ・西原町 ・中城村 ・南部全域
8	3	遠距離	・北谷町、北中城村以北の中部地域 ・北部全域

【那覇バスターミナルまで/タクシー利用】

■所要時間/約15分 ■料金/約1,000円

※上記の料金と時間は平均的な目安です。  
 時間帯や道路事情等により変わりますのでご注意ください。

施設案内

お子様をお連れのお客さま・  
 お体の不自由なお客さまへ

障がい者専用お手洗い

【国内線】1F・2F・3F・4F  
 【国際線】1F・2F・3F・4F

お体の不自由なお客さまへの便座やおストメイト対応設備を設けて、ご利用しやすくしております。

多目的トイレ(オストメイト)

【国内線】1F・2F・3F  
 【国際線】1F・2F・3F

休養室

【国内線】1F ☎098-840-1179  
 【国際線】1F ☎098-840-1350  
 ●受付/インフォメーション

バリアフリーツアーセンター

【国内線】1F ☎098-858-7760

3Fチェックインロビー、各エアラインでペーパークラフト、車いすを無料で貸出しております。また、補助犬専用トイレを国内線1F南側、国際線1F通路脇に用意しております。(ご利用の際は上記の番号へお問い合わせください)

授乳室

【国内線】1F・2Fゲート内・3F  
 【国際線】1F・2Fゲート内・3F

1F、2F、3Fのお手洗いに併設してあります。室内にはおむつ交換台、調乳器等が備えてあります。授乳専用個室もあり、男女兼用で使用することができます。

その他 施設サービス

※就航便の状況により、営業時間の変動がございます。

インフォメーション

【国内線】1F・2F・3F ☎098-840-1179  
 ●7:30~23:30  
 【国際線】1F・3F ☎098-840-1350  
 ●8:00~21:00



航空会社ツアーデスク

【国内線】1F  
 全日空スカイホリデーのツアーをご利用の方は、手荷物受取り所内のツアーデスクで手続きを済ませて到着口よりお出になってください。

コインロッカー

【国内線】1F・2F・3F 【国際線】1F・2F・3F  
 ☎098-840-1179(故障時/インフォメーション)  
 ●使用期限/3日  
 館内にて、大型・中型のコインロッカーをご用意しております。

見学者デッキ

【国内線】3F ☎8:00~19:00  
 【国際線】4F ☎7:00~19:00  
 ●入場料/無料

コイン式マッサージ

【国内線】2F (ゲート内)  
 【国際線】2F

フリーコンセントコーナー

【国内線】2F  
 【国際線】1F・2F・3F

礼拝室

【国際線】4F ☎098-840-1350  
 ●7:00~22:00

コイン式パソコン

【国内線】1F・2F  
 【国際線】1F・2F

銀行・交番

※就航便の状況により、営業時間の変動がございます。

ATM・キャッシュサービス 【国内線】2F 【国際線】1F

- 沖縄銀行 (平日)7:00~22:00 (国内線エリア) 8:00~22:00 (国際線エリア) (土日祝)8:00~21:00 (国内線エリア) 8:00~22:00 (国際線エリア)
- 琉球銀行 (平日)7:00~22:00 (土日祝)8:00~21:00
- セブン銀行 (平日)6:00~24:00 (国内線エリア) 7:00~22:00 (国際線エリア) (土日祝)6:00~24:00 (国内線エリア) 7:00~22:00 (国際線エリア)
- 沖縄海邦銀行 (平日)7:00~22:00 (土日祝)8:00~22:00
- ゆうちょ銀行 (平日)7:00~22:00 (土日祝)8:00~21:00
- JAおきなわ (平日)7:00~22:00 (土日祝)9:00~20:00
- イオン銀行 (平日)6:00~24:00 (土日祝)6:00~24:00

琉球銀行

【国内線】1F ☎098-857-6898(窓口)  
 ●平日9:00~16:00(土日祝/休)  
 ●店内ATM(平日)7:00~22:00 (土日祝)8:00~21:00

両替・通訳

【国際線】1F ☎098-891-8880  
 ●9:00~21:00 (株)ディスコジャパン

外貨両替、海外送金、海外(国内)旅行保険、Wi-Fiレンタル、国内用SIMカード販売。

外貨自動両替機

【国内線】1F ●7:00~23:00

外国紙幣11通貨を日本円へ両替します。(対応通貨)米ドル・ユーロ・英ポンド・豪ドル・中国元・韓国ウォン・台湾ドル・香港ドル・シンガポールドル・カナダドル・タイバーツ

交番

【国内線】1F 【国際線】1F  
 ☎098-850-0110(国内線エリア)

宅配サービス

【国内線】1F  
 ・OAS航空  
 ●9:00~19:00 ☎098-857-2202  
 ・佐川急便  
 ●9:00~19:00 ☎080-3930-9851  
 ・ヤマト運輸  
 ●7:30~20:00 ☎0570-200-0000 0120-01-9625 050-3786-3333

京浜急行・東京モノレール券売機

【国内線】2F(ゲート内)



ラウンジ華~hana~

【国内線】1F ☎098-840-1727  
 ●8:00~20:00  
 ●料金/大人1,200円(税抜)

特別待合室・有料待合室A・B

【国内線】・でいご/座席数26席(国内線エリア2F出発ロビー-ANA側)  
 ・ゆうな/座席数24席(国内線エリア2F出発ロビー-JAL側)  
 ・ミーティングルームA・B/座席数30席(国内線エリア1F到着ロビー-ANA側)  
 【国際線】・有料待合室A・B/座席数各28席(国際線エリア1F到着ロビー)  
 ●7:00~21:00(国内線エリア)、8:30~20:30(国際線エリア)  
 ●予約/インフォメーション ☎098-840-1179(国内線エリア) 098-840-1350(国際線エリア)  
 県内外や海外からの貴客をおもてなしする特別室です。

日本語版

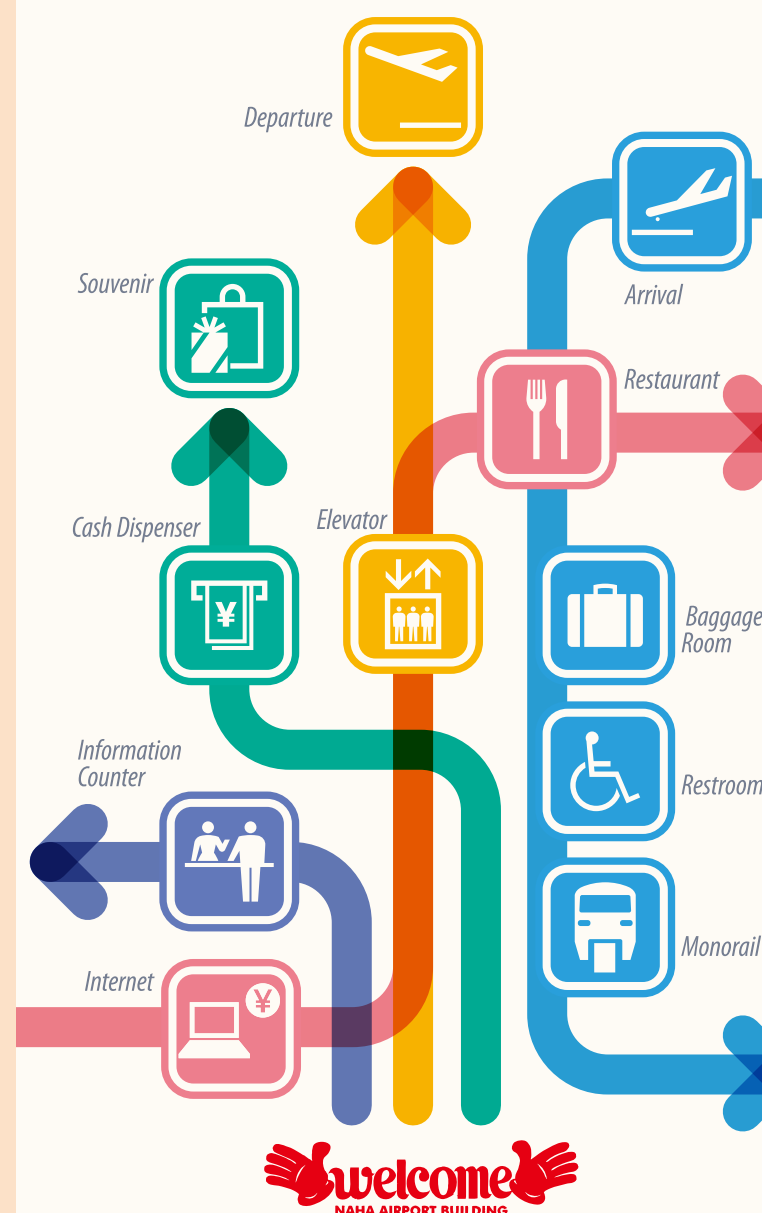
# OKA

国内線エリア  
 国際線エリア

## 那覇空港旅客ターミナルビル

# フロアガイドマップ

施設・サービス情報ガイド



**welcome** NAHA AIRPORT BUILDING

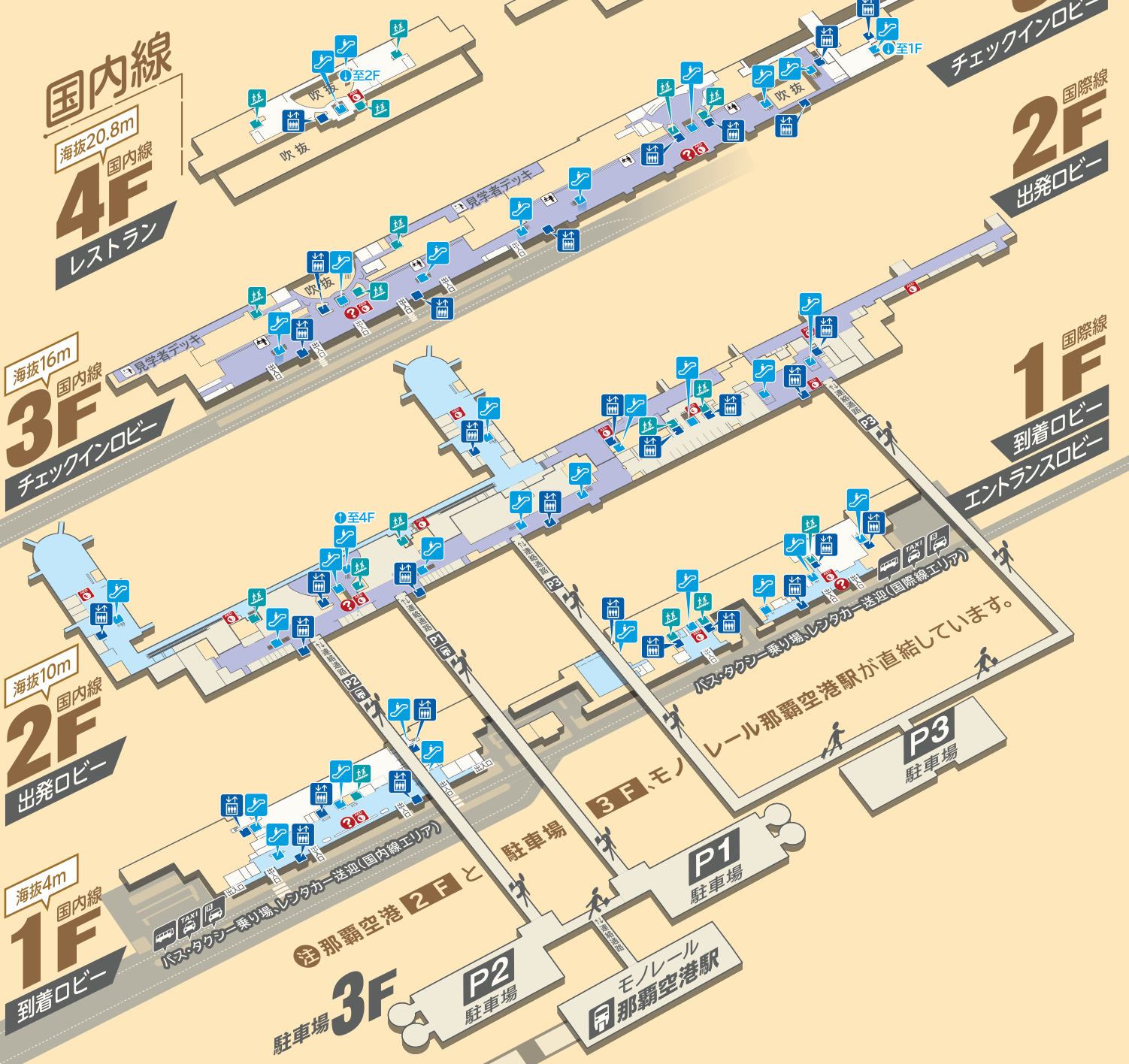


# 館内立体マップ (避難誘導エリア)

館内立体マップ

避難誘導エリア 凡例

- エレベーター
- エスカレーター
- 階段
- 連絡通路
- インフォメーション
- 自動体外式除細動器(AED)
- チェックインカウンター
- 見学者デッキ
- モノレール
- タクシー乗り場
- バス乗り場
- レンタカー送迎車
- P1 立体駐車場(P1)
- P2 立体駐車場(P2)
- P3 立体駐車場(P3)



## 4F 国内線 レストラン

## 3F 国内線 チェックインロビー

## 2F 国内線 出発ロビー

## 1F 国内線 到着ロビー

## 4F 国際線 レストラン

## 3F 国際線 チェックインロビー

## 2F 国際線 出発ロビー

## 1F 国際線 到着ロビー

