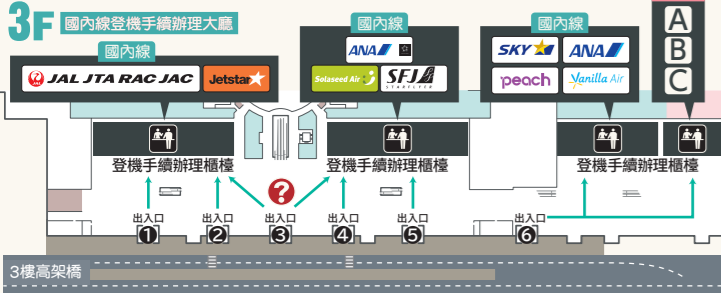


●機場周邊交通地圖

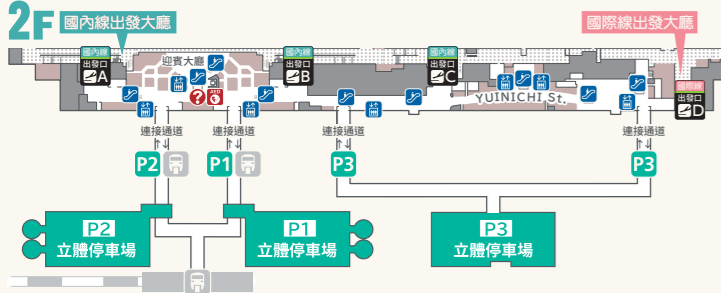


【到那霸機場的所需時間(開車)】  
 從國際通・豐見城・名嘉地IC到那霸機場約15分鐘・從那霸IC出發約30分鐘・  
 從首里城公園出發約40分鐘。  
 ※此為道路暢通時的大約所需時間・敬請參考・尤其是那霸市內・可能會塞車・敬請注意。

●國內線3F高架橋出入口最近諮詢處



●停車場的交通資訊



P 停車場

營業時間	6:00~24:00 (18小時) ※根據航線班次的情況・營業時間會有變動。		
車位數	立體停車場(P1)	車位/621輛	
	立體停車場(P2)	車位/625輛	
	立體停車場(P3)	車位/1,226輛	

●汽車停車費用

立體停車場(P1・P2・P3)			
入庫~30分鐘以內	免費	6.5小時以上~24小時	1,500日圓
30分~1小時以內		350日圓	每24小時增加
每30分鐘增加	100日圓		

※有關詳情請洽詢問停車場管理事務所 ☎098-858-7626・  
 透過縣外手機洽詢時・請連絡 ☎0120-950-234。

**welcome** 那霸機場BUILDING 株式會社  
 NAHA AIRPORT BUILDING CO.,LTD.

901-0142 沖繩縣那霸市字鏡水150番地  
 【服務台】TEL.098-840-1179

本文中記載的資料根據截至2019年3月的資訊編制而成・  
 之後也可能出現變更・敬請知悉。

http://www.naha-airport.co.jp



2019年3月發行

交通

乘坐單軌電車時

●到達機場內單軌電車乘車處的路線

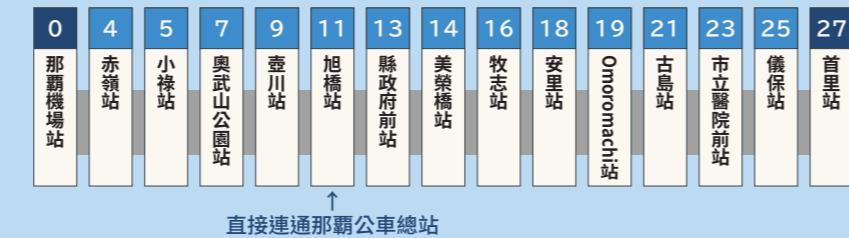


那霸機場站

●費用 起步價230日圓 最多330日圓

※上述費用為成人的費用。  
 詳情請確認「沖繩都市單軌電車首頁」  
<https://www.yui-rail.co.jp/>

●運行區間 那霸機場站~首里站(12.9公里・所需時間=27分鐘)



乘坐公車、計程車時



公車乘車處

1	●身障人士專用	●包車 ●接駁車
2	●111路/高速巴士	●117路/高速巴士(直達美麗海)
3	●23號/具志川線 ●26號/宜野灣機場線 ●99號/天久新都心線 ●113號/具志川機場線 ●152路/永旺夢樂城沖繩來客夢(高速)線	●120號/名護西機場線 ●123號/石川機場線 ●125號/普天間機場線
4	●95號/機場Ashibina線	

計程車乘車處

7	3	中、近距離	・那霸市 ・浦添市 ・西原町	・宜野灣市 ・中城村 ・南部全域
8	3	遠距離	・北谷町、北中城村以北的中部地區 ・北部全域	

【到那霸公車總站/乘坐計程車】

■所需時間/約15分鐘 ■費用/約1,000日圓  
 ※上述費用和時間為平均的大約標準。  
 根據時間段和道路情況等可能會有所不同・敬請注意。

▶機場巴士【國內線】1F

可以直達飯店的方便機場大巴。  
 ☎098-869-3301 (11:00~19:00)

▶那霸公車諮詢處【國內線】1F

一日券・定期觀光・路線公車的介紹服務。  
 ☎098-840-1613 (9:00~18:00)

設施介紹

致與兒童同行的貴賓、  
行動不便的貴賓

殘障人士專用洗手間

【國內線】1F・2F・3F・4F  
 【國際線】1F・2F・3F・4F

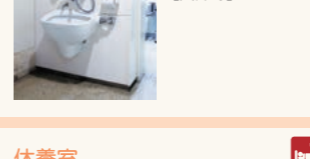
設有身障人士用馬桶及人工肛門者對應設備・使用起來更加方便。



多功能洗手間 (人工肛門者)

【國內線】1F・2F・3F  
 【國際線】1F・2F・3F

設有身障人士用馬桶及人工肛門者對應設備・使用起來更加方便。



無障礙遊客中心

【國內線】1F ☎098-858-7760

在3F登機手續辦理大廳・各航空公司櫃檯提供嬰兒車・輪椅免費租借服務。此外・國內1F兩側・國際線1F道路旁設有輔助犬專用洗手間・使用時請洽上述號碼



休養室

【國內線】1F ☎098-840-1179

【國際線】1F ☎098-840-1350

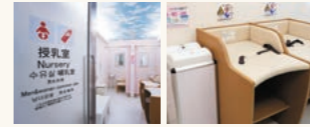
●接待/服務台 ※無法預約

哺乳室

【國內線】1F・2F登機口內・3F

【國際線】1F・2F登機口內・3F

兼設於1F・2F・3F的洗手間內。室內備有尿布更換台・沖泡牛奶器等。還有哺乳專用房間。可以男女同時使用。



其他 設施服務 ※根據航線班次的情況・營業時間會有變動。

服務台

【國內線】1F・2F・3F ☎098-840-1179

●7:30~23:30

【國際線】1F・3F ☎098-840-1350

●8:00~21:00



航空公司旅行櫃檯

【國內線】1F

購買全日空 Sky Holiday 旅程的旅客請在隨身行李領取處內的旅行櫃檯辦好手續後從抵達口出來。

投幣式寄物櫃

【國內線】1F・2F・3F 【國際線】1F・2F・3F

☎098-840-1179 (故障時/服務台)

●使用期限/3天

館內準備了大型・中型的投幣式寄物櫃。小時制投幣式寄物櫃/無論開始使用時間如何・每次超過上午0時即產生追加費用。

投幣式按摩椅

【國內線】2F (登機口內)

【國際線】2F



免費充電站

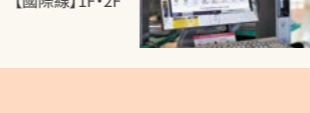
【國內線】2F

【國際線】1F・2F・3F

投幣式個人電腦

【國內線】1F・2F

【國際線】1F・2F



銀行、派出所 ※根據航線班次的情況・營業時間會有變動。

ATM、現金服務

●沖繩銀行 (工作日)7:00~22:00 (週末及固定假日)8:00~21:00

●沖繩海邦銀行 (工作日)7:00~22:00 (週末及固定假日)8:00~22:00

●琉球銀行 (工作日)7:00~22:00 (週末及固定假日)8:00~21:00

●KOZA信用金庫 (工作日)7:00~22:00 (週六及固定假日)7:00~21:00 (週日)8:00~21:00

●郵政銀行 (工作日)7:00~22:00 (週末及固定假日)8:00~21:00

●JA沖繩 (工作日)7:00~22:00 (週末及固定假日)9:00~20:00

●Seven銀行 (工作日)6:00~24:00 (國內線區域) 7:00~22:00 (國際線區域)

●郵政銀行 (週末及固定假日)6:00~24:00 (國內線區域) 7:00~22:00 (國際線區域)

●Aeon銀行 (工作日)6:00~24:00 (週末及固定假日)6:00~24:00

琉球銀行

【國內線】1F ☎098-857-6898(窗口)

●工作日9:00~16:00 (週末及固定假日/休息)

●店內ATM(工作日)7:00~22:00 (週末及固定假日)8:00~21:00

外幣自動兌換機

【國內線】1F ☎7:00~23:00

提供11種外國紙幣兌換日圓的服務。(對應貨幣)美元・歐元・英鎊・澳元・人民幣・韓元・台幣・港幣・新加坡幣・加幣・泰銖

外幣兌換、口譯

【國內線】1F ☎098-891-8880

●9:00~21:00 (株)TiscoJapan

外幣兌換・海外匯款・海外(日本國內)旅行保險・Wi-Fi設備租賃・日本國內SIM卡銷售

派出所

【國內線】1F 【國際線】1F

☎098-850-0110 (國內線區域)

隨身行李寄放處

【國內線】1F ☎7:30~20:00

●0570-200-000

●0120-01-9625

●050-3786-3333

●電話受理時間/8:00~21:00

那霸機場觀光諮詢處

【國內線】1F ☎098-857-6884

●9:00~21:00

【國際線】1F ☎098-859-0742

●9:00~21:00

JTB沖繩

【國內線】1F ☎098-996-3501

●9:00~19:00

休息室 華

【國內線】1F ☎098-840-1727

●8:00~20:00

●費用/成人1,200日圓(不含稅)

特別候機室、收費候機室A、B

【國內線】・Deigo/座位數26個(國內線區域2F出發大廳ANA側)

・Yuna/座位數24個(國內線區域2F出發大廳JAL側)

・會議室A・B/座位數30個(國內線區域1F抵達大廳ANA側)

【國際線】・收費候機室A・B/座位數各28席(國際線區域1F抵達大廳)

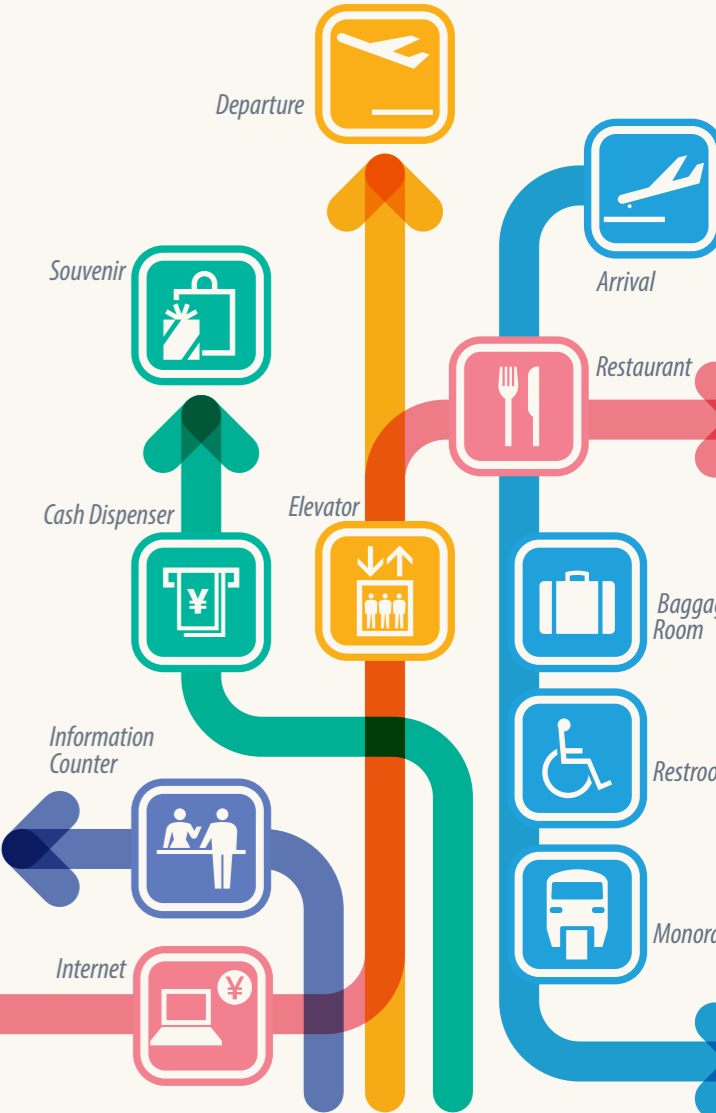
●預約/服務台 ☎098-840-1179 (國內線區域) 098-840-1350 (國際線區域)

招待縣內外及海外賓客的特別室。

繁體字版

OKA 國內線區域 國際線區域  
 那霸機場旅客航廈  
 樓層導覽地圖

設施、服務資訊指南



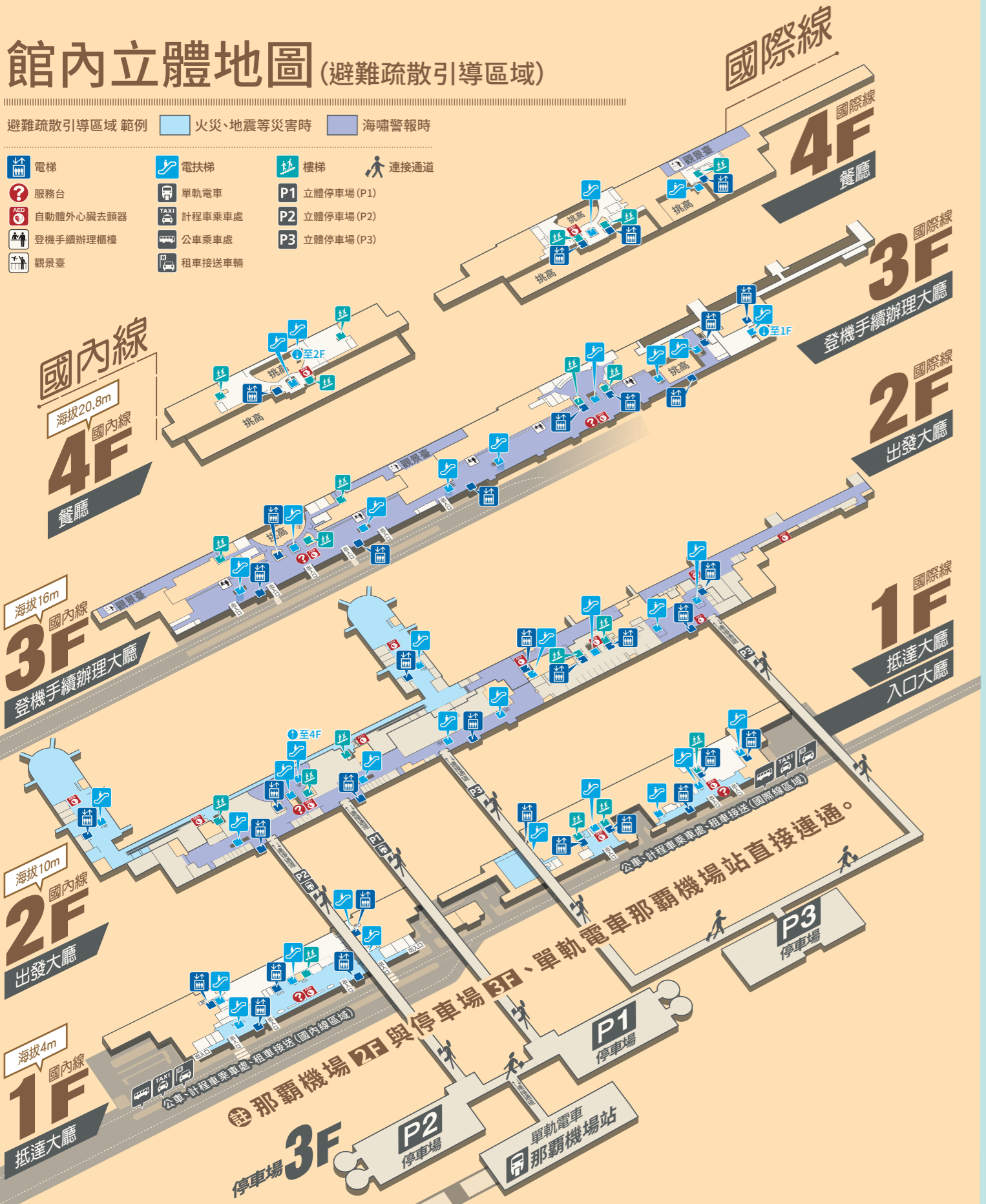
**welcome** NAHA AIRPORT BUILDING

# 館內立體地圖 (避難疏散引導區域)

館內立體地圖

避難疏散引導區域 範例

- 火災、地震等災害時
- 海嘯警報時
- 電梯
- 電扶梯
- 樓梯
- 連接通道
- 服務台
- 自動體外心臟去顫器
- 登機手續辦理櫃檯
- 觀景臺
- 單軌電車
- 計程車乘車處
- 公車乘車處
- 租車接送車輛
- P1 立體停車場 (P1)
- P2 立體停車場 (P2)
- P3 立體停車場 (P3)



## 4F 國內線 餐廳

## 3F 國內線 登機手續辦理大廳

## 2F 國內線 出發大廳

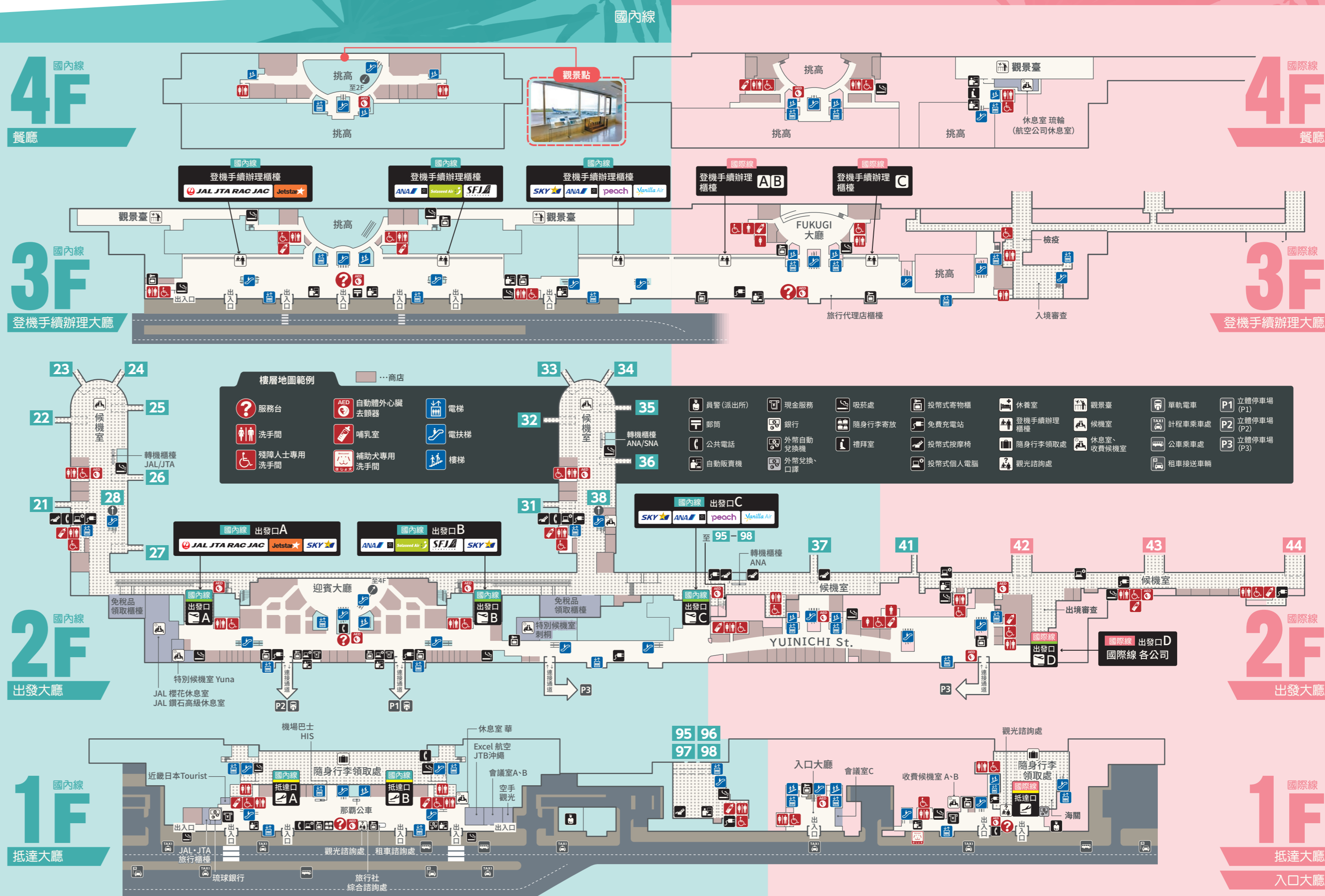
## 1F 國內線 抵達大廳

## 4F 國際線 餐廳

## 3F 國際線 登機手續辦理大廳

## 2F 國際線 出發大廳

## 1F 國際線 抵達大廳



- 樓層地圖範例
- 服務台
  - 洗手間
  - 殘障人士專用洗手間
  - AED 自動體外心臟去顫器
  - 哺乳室
  - 補乳犬專用洗手間
  - 電梯
  - 電扶梯
  - 樓梯
  - 商店
  - 候機室
  - 轉機櫃檯 ANA/SNA
  - 國內線 出發口A
  - 國內線 出發口B
  - 國內線 出發口C
  - 國內線 出發口D
  - 國際線 出發口A
  - 國際線 出發口B
  - 國際線 出發口C
  - 國際線 出發口D
  - 現金服務
  - 銀行
  - 外幣自動兌換機
  - 外幣兌換、口譯
  - 自動販賣機
  - 吸菸處
  - 隨身行李寄放
  - 禮拜室
  - 投幣式寄物櫃
  - 免費充電站
  - 投幣式按摩椅
  - 投幣式個人電腦
  - 休息室
  - 登機手續辦理櫃檯
  - 隨身行李領取處
  - 觀光諮詢處
  - 單軌電車
  - 計程車乘車處
  - 公車乘車處
  - 租車接送車輛
  - P1 立體停車場 (P1)
  - P2 立體停車場 (P2)
  - P3 立體停車場 (P3)