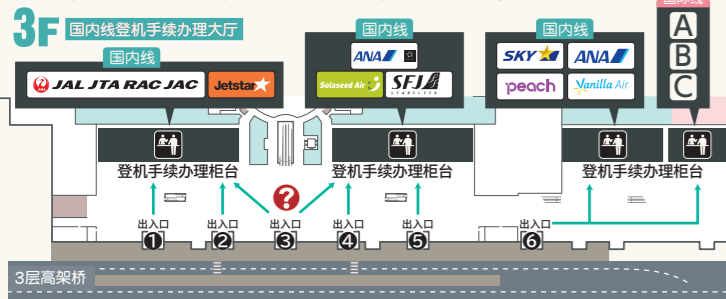


●机场周边交通地图

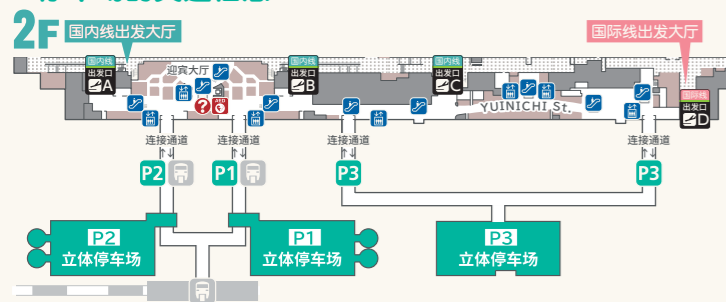


【到那霸机场的所需时间(开车)】
从国际线、丰见城·名嘉地IC到那霸机场约15分钟。从那霸IC出发约30分钟。
从首里城公园出发约40分钟。
※为道路畅通时的大致标准，敬请参考。尤其是那霸市内，预计会出现拥堵，敬请注意。

●国内线3F高架桥出入口最近咨询处



●停车场的交通信息



P 停车场

营业时间	6:00~24:00 (18小时) ※根据航班班次的情况,营业时间会有变动。		
车位数	立体停车场(P1)	车位/621辆	
	立体停车场(P2)	车位/625辆	
	立体停车场(P3)	车位/1,226辆	

●汽车停车费用

立体停车场(P1·P2·P3)			
入库~30分钟以内	免费	6.5小时以上~24小时	1,500日元
30分~1小时以内	350日元	每增加24小时	1,500日元
每增加30分钟	100日元		

※有关详情请咨询停车场管理事务所 ☎098-858-7626。
通过县外手机垂询时,请联系 ☎0120-950-234。

welcome 那霸机场大楼股份有限公司
NAHA AIRPORT BUILDING CO.,LTD.

901-0142 http://www.naha-airport.co.jp

冲绳县那霸市宇水150番地

【问讯】TEL.098-840-1179

本文中记载的数据根据截至2019年3月的信息编制而成。
之后也可能出现变更,敬请知悉。



2019年3月发行

交通

乘坐单轨电车时

●到达机场内单轨电车乘车处的路线



●费用 起步价230日元 最高330日元

※上述费用为成人的费用。

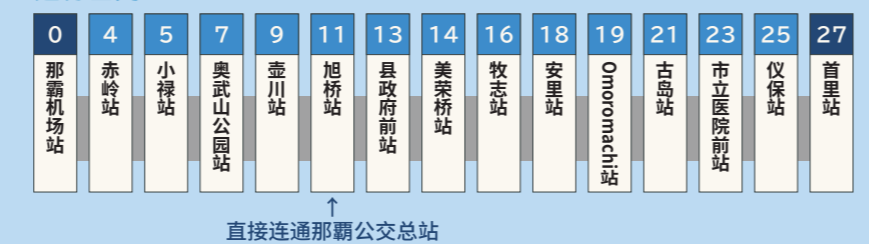
详情请确认

“冲绳都市单轨电车主页”

<https://www.yui-rail.co.jp/>



●运行区间 那霸机场站~首里站(12.9公里·所需时间=27分钟)



乘坐公交、出租车时



巴士乘车处

1	●残障人士专用	●包租公交	●区间巴士
2	●111路/高速巴士	●117路/高速巴士(直达美丽海)	
3	●23路/具志川线	●120路/名护西机场线	
	●26路/宜野湾机场线	●123路/石川机场线	
	●99路/天久新都心线	●125路/普天间机场线	
	●113路/具志川机场线		
	●152路/永旺商城冲绳RyCom(高速)线		
4	●95路/机场Ashibinaa线		

出租车乘车处

7	3	中、近距离	●那霸市	●浦添市	●宜野湾市
			●西原町	●中城村	●南部全域
8	3	远距离	●北谷町、北中城村以北的中部地区		
			●北部全域		

【到那霸公交总站/乘坐出租车】

■所需时间/约15分钟 ■费用/约1,000日元

※上述费用和时间为平均的大致标准。

根据时间段和道路情况等可能会有所不同,敬请注意。

▶机场巴士 【国内线】1F

可以直达酒店的便利机场大巴。
☎098-869-3301 (11:00~19:00)

▶那霸公交咨询处 【国内线】1F

一日券、定期观光、路线公交的介绍服务。
☎098-840-1613 (9:00~18:00)

设施介绍

致带着小孩的以及 身体行动不便的客人

残障人士专用洗手间

【国内线】1F·2F·3F·4F
【国际线】1F·2F·3F·4F

设有残疾人用
马桶及人工擦
手器等设备,
使用更方便。



多功能卫生间 (人工擦手)

【国内线】1F·2F·3F
【国际线】1F·2F·3F



休养室

【国内线】1F ☎098-840-1179
【国际线】1F ☎098-840-1350
●接待/问讯 ※无法预约

无障碍旅行中心

【国内线】1F ☎098-858-7760

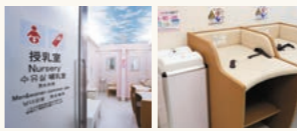
在3F登机手续办理大厅,各航空公司柜台提供
婴儿车、轮椅免费借用服务。此外,国内1F
南侧、国际线1F道路旁设有辅助犬专用卫生
间。使用时请
垂询上述号码



哺乳室

【国内线】1F·2F登机口内·3F
【国际线】1F·2F登机口内·3F

兼设于1F、2F、3F的卫生间内,室内备有尿
布更换台、冲奶器等,还有哺乳专用单间,可
以男女同时使用。



其他 设施服务 ※根据航班班次的情况,营业时间会有变动。

问讯

【国内线】1F·2F·3F ☎098-840-1179
●7:30~23:30
【国际线】1F·3F ☎098-840-1350
●8:00~21:00



观景台

【国内线】3F ☎8:00~19:00
【国际线】4F ☎7:00~19:00
●入场费/免费



礼拜室

【国际线】4F ☎098-840-1350
●7:00~22:00



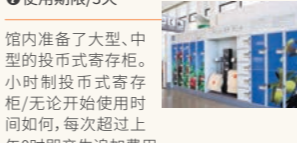
航空公司旅行柜台

【国内线】1F

购买全日空 Sky Holiday旅程的客人请在随
身行李领取处内的旅行柜台办好手续后从
抵达口出来。

投币式寄存柜

【国内线】1F·2F·3F 【国际线】1F·2F·3F
☎098-840-1179 (故障时/问讯)
●使用期限/3天



投币式按摩椅

【国内线】2F (登机口内)
【国际线】2F

免费充电站

【国内线】2F
【国际线】1F·2F·3F

投币式个人电脑

【国内线】1F·2F
【国际线】1F·2F



银行、派出所 ※根据航班班次的情况,营业时间会有变动。

ATM、现金服务

●冲绳银行
(工作日)7:00~22:00
(双休及节假日)8:00~21:00

●冲绳海邦银行
(工作日)7:00~22:00
(双休及节假日)8:00~22:00

●琉球银行
(工作日)7:00~22:00
(双休及节假日)8:00~21:00

●KOZA信用金库
(工作日)7:00~22:00
(周六及节假日)7:00~21:00
(周日)8:00~21:00

●Seven银行
(工作日)6:00~24:00
(国内线区域)
7:00~22:00
(国际线区域)

●邮政银行
(工作日)7:00~22:00
(双休及节假日)8:00~21:00

●JA冲绳
(工作日)7:00~22:00
(双休及节假日)9:00~20:00

●Aeon银行
(工作日)6:00~24:00
(双休及节假日)6:00~24:00

琉球银行

【国内线】1F ☎098-857-6898(窗口)
●工作日9:00~16:00(双休及节假日/休息)
●店内ATM(工作日)7:00~22:00
(双休及节假日)8:00~21:00

外币自动兑换机

【国内线】1F ●7:00~23:00

提供11种外国纸币兑换日元的服务。
(兑换币种)美元、欧元、英镑、澳元、人民币、
韩元、台币、港币、新加坡元、加币、泰铢

派出所

【国内线】1F 【国际线】1F
☎098-850-0110(国内线区域)

快递服务

【国内线】1F

●OAS航空
●9:00~19:00 ☎098-857-2202

●佐川急便
●9:00~19:00 ☎080-3930-9851

●Yamato运输
●7:30~20:00
0120-01-9625
050-3786-3333

京浜急行、东京单轨电车售票机

【国内线】2F(登机口内)



休息室 华

【国内线】1F ☎098-840-1727
●8:00~20:00
●费用/成人1,200日元(不含税)

特别候机室、收费候机室A、B

【国内线】·Deigo/座席数26席(国内线区域2F出发大厅ANA侧)

·Yuna/座席数24席(国内线区域2F出发大厅JAL侧)

·会议室A、B/座席数30席(国内线区域1F抵达大厅ANA侧)

【国际线】·收费候机室A、B/座席数各28席(国际线区域1F抵达大厅)

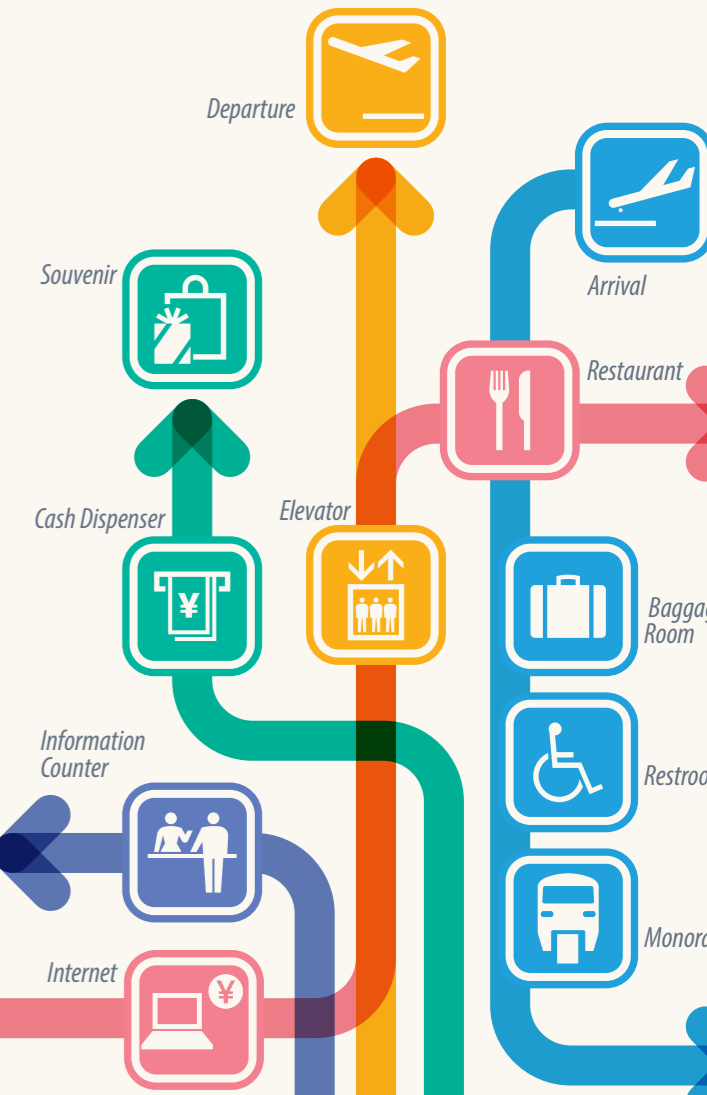
●预约/问讯 ☎098-840-1179(国内线区域) 098-840-1350(国际线区域)

招待县内外及海外宾客的特别室。

简体字版



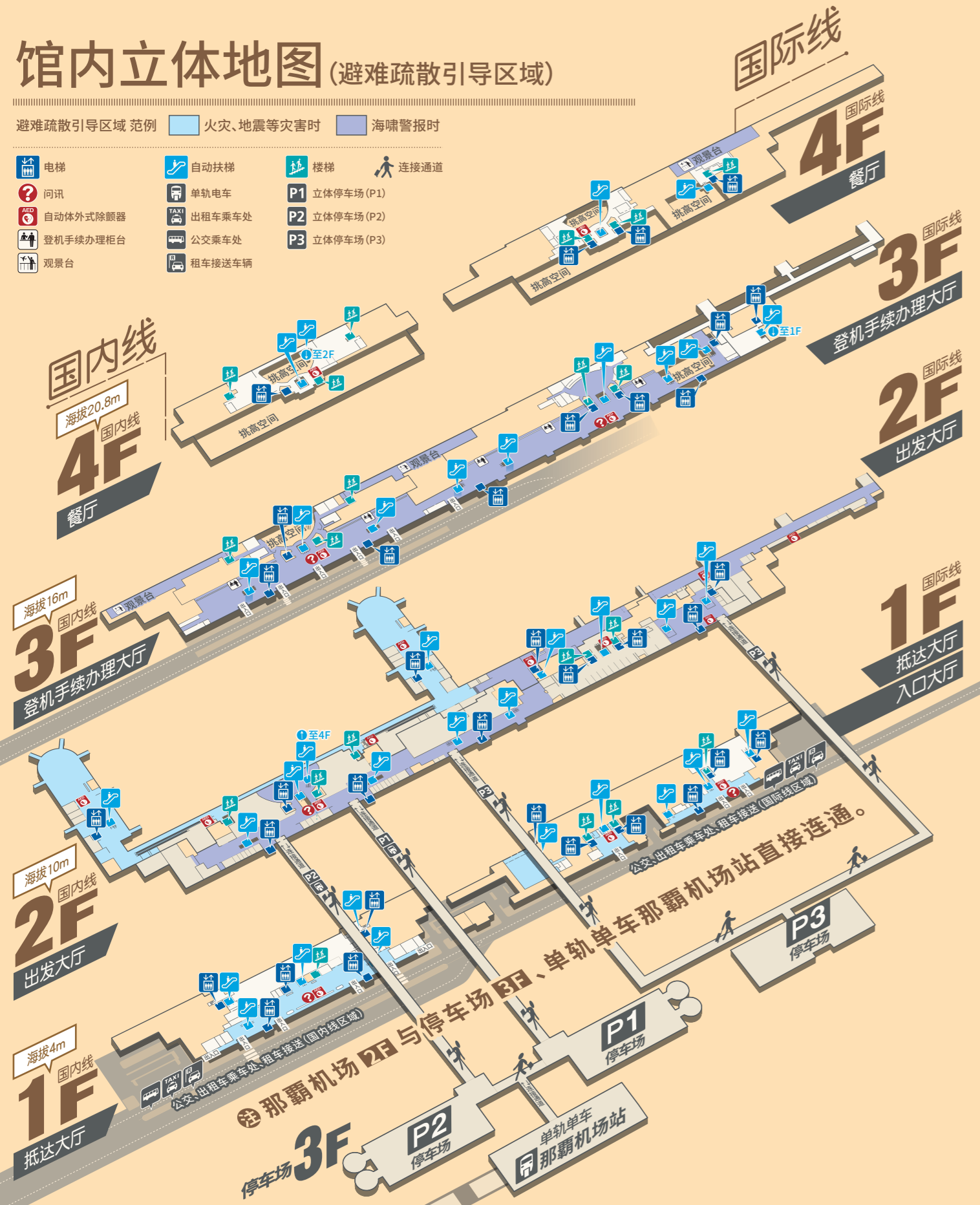
设施、服务信息指南



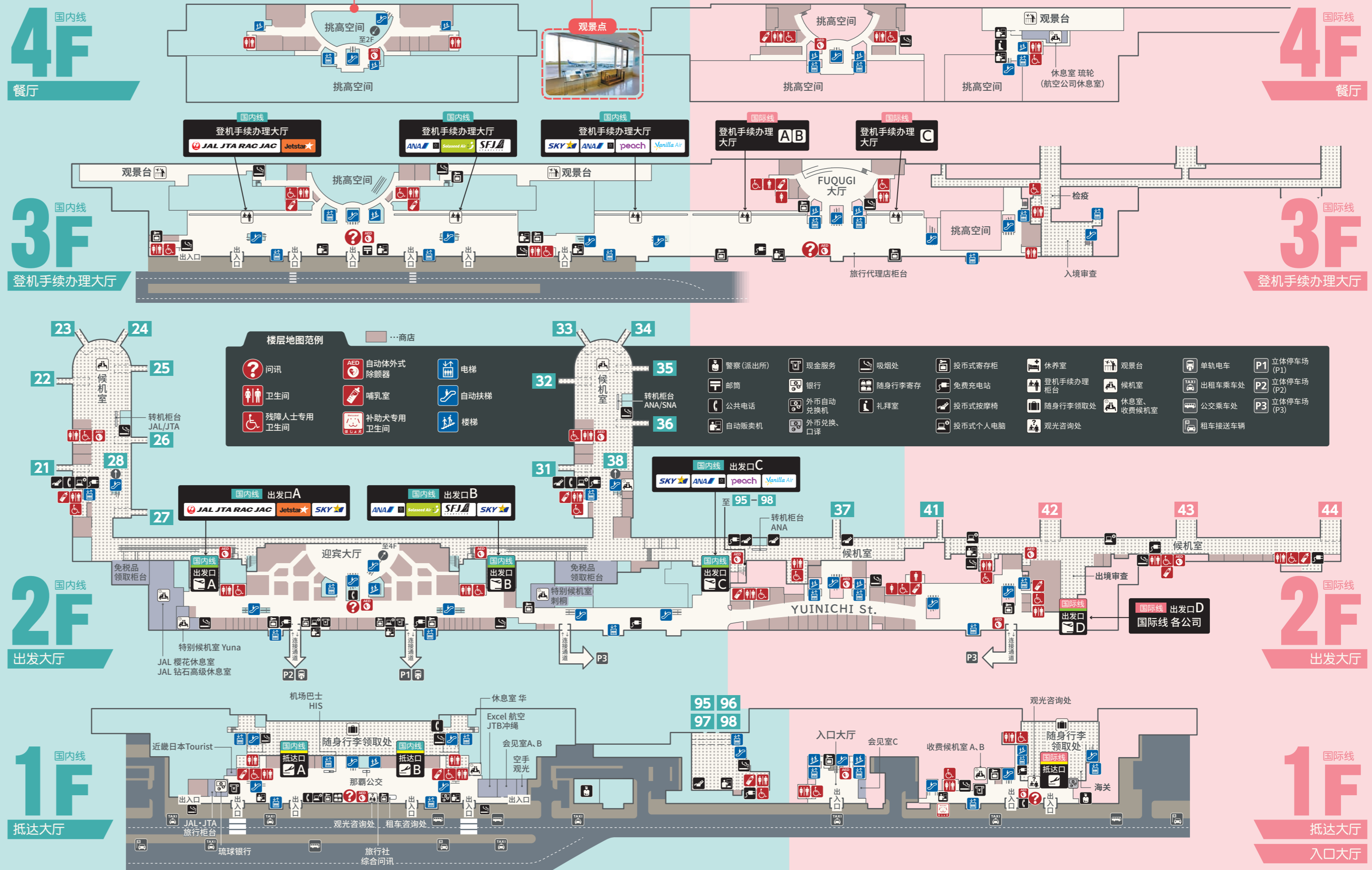
馆内立体地图 (避难疏散引导区域)

避难疏散引导区域 范例

- 火灾、地震等灾害时
- 海啸警报时
- 电梯
- 自动扶梯
- 楼梯
- 连接通道
- 问讯
- 单轨电车
- P1 立体停车场 (P1)
- 自动体外式除颤器
- 出租车乘车处
- P2 立体停车场 (P2)
- 登机手续办理柜台
- 公交乘车处
- P3 立体停车场 (P3)
- 观景台
- 租车接送车辆



馆内立体地图



4F 国内线
餐厅

4F 国际线
餐厅

3F 国内线
登机手续办理大厅

3F 国际线
登机手续办理大厅

2F 国内线
出发大厅

2F 国际线
出发大厅

1F 国内线
抵达大厅

1F 国际线
抵达大厅
入口大厅

- 楼层地图范例
- 问讯
 - 卫生间
 - 残障人士专用卫生间
 - AED 自动体外式除颤器
 - 哺乳室
 - 补乳犬专用卫生间
 - 电梯
 - 自动扶梯
 - 楼梯
 - 商店
 - 警察(派出所)
 - 邮局
 - 公共电话
 - 自动贩卖机
 - 现金服务
 - 银行
 - 外币自动兑换机
 - 外币兑换、口译
 - 吸烟处
 - 随身行李寄存
 - 礼拜室
 - 投币式寄存柜
 - 免费充电站
 - 投币式按摩椅
 - 投币式个人电脑
 - 休息室
 - 登机手续办理柜台
 - 候机室
 - 休息室、收费候机室
 - 观光咨询处
 - 单轨电车
 - P1 立体停车场 (P1)
 - TAXI 出租车乘车处
 - P2 立体停车场 (P2)
 - 公交乘车处
 - P3 立体停车场 (P3)
 - 租车接送车辆