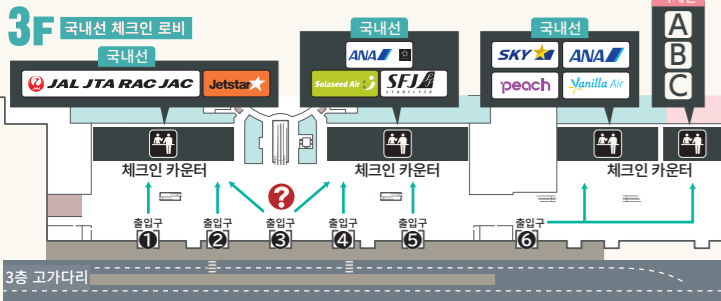


●공항 주변 교통편 MAP

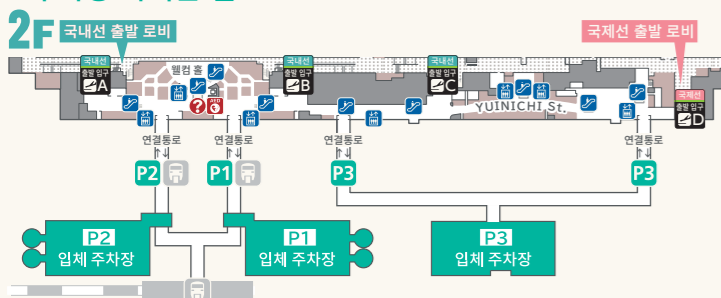


[나하공항까지 소요 시간(자동차)]
 국제 거리, 도미구스쿠-나카지 IC에서 나하공항까지 약 15분. 나하 IC에서 약 30분.
 슈리성 공원에서 약 40분.
 ※차량정체가 많은 경우의 기준입니다. 특히 나하시내는 정체가 예상되오니 주의해 주십시오.

●국내선 3F 고가다리 출입구 부근 안내



●주차장 가시는 길



P 주차장

영업시간	6:00~24:00 (18시간)	※항공편 상황에 따라 영업시간이 변동될 수 있습니다.
주차 대수	입체 주차장 (P1) 차량 공간/621대 입체 주차장 (P2) 차량 공간/625대 입체 주차장 (P3) 차량 공간/1,226대	

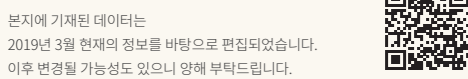
●자동차 주차 요금

입체 주차장 (P1-P2-P3)			
입장~30분 이내	무료	6.5시간 초과~24시간까지	1,500엔
30분~1시간 이내	350엔	24시간마다	1,500엔
30분마다	100엔		

※자세한 내용은 주차장 관리사무소 ☎098-858-7626로 문의해 주십시오.
 오키나와현외에서 휴대전화로 문의하실 경우, ☎0120-950-234로 연락 부탁드립니다.

welcome 나하공항빌딩 주식회사
 NAHA AIRPORT BUILDING CO., LTD.

901-0142 오키나와현 나하시 가가미즈 150번지 http://www.naha-airport.co.jp
 [인포메이션] TEL.098-840-1179



본지에 기재된 데어터는 2019년 3월 현재의 정보를 바탕으로 편집되었습니다. 이후 변경될 가능성도 있으니 양해 부탁드립니다.

2019년 3월 발행분

교통

모노레일을 이용하실 경우

●공항 내 모노레일 승차장까지의 경로



나하공항역

●요금 기본요금 230엔 최고 330엔

※상기 요금은 성인 요금입니다.

자세한 내용은 '오키나와 도시 모노레일 홈페이지'에서 확인해 주십시오

<https://www.yui-rail.co.jp/>



●운행구간 나하 공항역-슈리역(12.9km, 소요 시간=27분)

0	4	5	7	9	11	13	14	16	18	19	21	23	25	27
나하 공항역	아카미네역	오쿠비역	이노우에역	쓰보가와역	아사하시역	현정역	미에바시역	마키시역	아사토역	오미바치역	후루지마역	시모역	기요역	슈리역

↑ 나하 버스터미널 직결

버스 및 택시를 이용하실 경우



버스 승차장

1	●장애인 전용	●전세버스	●셔틀버스
2	●111번/고속버스	●117번/고속버스 (추라우미 직행)	
3	●23번/구시카와선	●120번/나고시마 공항선	
	●26번/기노안 공항선	●123번/이시카와 공항선	
	●99번/아메쿠 신도심선	●125번/후텐마 공항선	
	●113번/구시카와 공항선		
	●152번/이온올 오키나와 라이카무(고속선)		
4	●95번/공항 아시비나선		

▶공항 리무진버스 [국내선]1F
 호텔까지 직행할 수 있는 편리한 리무진버스.
 ☎098-869-3301 (11:00~19:00)

▶나하 버스타미널 [국내선]1F
 일일 승차권, 장기 관광, 노선버스 안내 서비스
 ☎098-840-1613 (9:00~18:00)

택시 승차장

7	3	중, 근거리	·나하시 ·니시하라정	·우라소에시 ·나카구스쿠촌	·기노완시 ·남부 전역
8	3	원거리	·차탄정, 기타나카구스쿠촌 북쪽 중부 지역 ·북부 전역		

[나하 버스터미널까지/택시 이용]

■소요 시간/약 15분 ■요금/약 1,000엔

※상기 요금과 시간은 평균적인 기준입니다. 시간대와 도로 사정 등에 따라 변동될 수 있으니 주의해 주십시오.

시설 안내

어린이 동반 고객님의 몸이 불편하신 고객님을 위한 시설

장애인 전용 화장실

【국내선】1F·2F·3F·4F
 【국제선】1F·2F·3F·4F



몸이 불편하신 고객용 번거 및 장루 보유자 (ostomate)용 설비가 갖춰져 있어 편리하게 이용하실 수 있습니다.

다목적 화장실 (장루 보유자)

【국내선】1F·2F·3F
 【국제선】1F·2F·3F

휴양실
 【국내선】1F ☎098-840-1179
 【국제선】1F ☎098-840-1350
 ●접수/인포메이션 ※예약 불가

배리어프리 투어 센터

【국내선】1F ☎098-858-7760

3F 체크인 로비, 각 에어라인에서 유모차와 휠체어를 무료로 대여해 드립니다. 또한 장애인 보조견 전용 화장실이 국내선 1F 남쪽, 국제선 1F 도로변에 준비되어 있습니다. 실내에는 기저귀 교환대, 분유 포트 등이 구비되어 있습니다. 수유 전용 개인실도 있으며 남녀 공용으로 이용하실 수 있습니다.



기타 시설 서비스 ※항공편 상황에 따라 영업시간이 변동될 수 있습니다.

인포메이션

【국내선】1F·2F·3F ☎098-840-1179
 ●7:30~23:30
 【국제선】1F·3F ☎098-840-1350
 ●8:00~21:00



견학자용 맥

【국내선】3F ☎8:00~19:00
 【국제선】4F ☎7:00~19:00
 ●입장료/무료



에배실

【국제선】4F ☎098-840-1350
 ●7:00~22:00

국제선 구역 4F에 일본풍 에배실이 마련되어 있습니다. 종교 및 종교와 관계없이 이용하실 수 있습니다.

항공사 투어 데스크

【국제선】1F
 ANA 스카이 홀리데이 투어를 이용하는 분께서는 수하물 수령소 내 투어 데스크에서 수속을 마치고 나서, 도착 줄기로 나가 주십시오.

코인 로커

【국내선】1F·2F·3F 【국제선】1F·2F·3F
 ☎098-840-1179 (고장 시/인포메이션)
 ●사용기한/3일

공항 내에 대형 및 중형 코인 로커가 설치되어 있습니다. 시간제 코인 로커/사용 게시 시간과 관계없이 오전 0시를 지날 때마다 추가 요금이 발생합니다.

코인식 마사지

【국내선】2F (게이트 내)
 【국제선】2F

무료 콘서트 코너

【국내선】2F
 【국제선】1F·2F·3F

코인식 PC

【국내선】1F·2F
 【국제선】1F·2F

은행 및 파출소 ※항공편 상황에 따라 영업시간이 변동될 수 있습니다.

ATM 및 현금서비스

●오키나와은행 (평일) 7:00~22:00 (주말 및 공휴일) 8:00~21:00	●고지신용금고 (평일) 7:00~22:00 (토요일 및 공휴일) 7:00~21:00	●세븐은행 (평일) 6:00~24:00 (국내선 구역) 7:00~22:00 (국제선 구역) 6:00~24:00 (국내선 구역) 7:00~22:00 (국제선 구역) 6:00~24:00
●오키나와 가이호은행 (평일) 7:00~22:00 (주말 및 공휴일) 8:00~21:00	●유초은행 (평일) 7:00~22:00 (주말 및 공휴일) 8:00~21:00	●미온은행 (평일) 6:00~24:00 (주말 및 공휴일) 6:00~24:00
●류큐은행 (평일) 7:00~22:00 (주말 및 공휴일) 8:00~21:00	●JA 오키나와 (평일) 7:00~22:00 (주말 및 공휴일) 9:00~20:00	

류큐은행

【국내선】1F ☎098-857-6898(장구)
 ●평일 9:00~16:00 (주말 및 공휴일/휴무)
 ●은행 내 ATM (평일) 7:00~22:00
 (주말 및 공휴일) 8:00~21:00

한전 및 동력

【국제선】1F ☎098-891-8880
 ●9:00~21:00 (주)티스코패션

외화 환전, 해외 송금, 해외(국내) 여행 보험, Wi-Fi 대여, 일본 국내용 SIM 카드 판매.

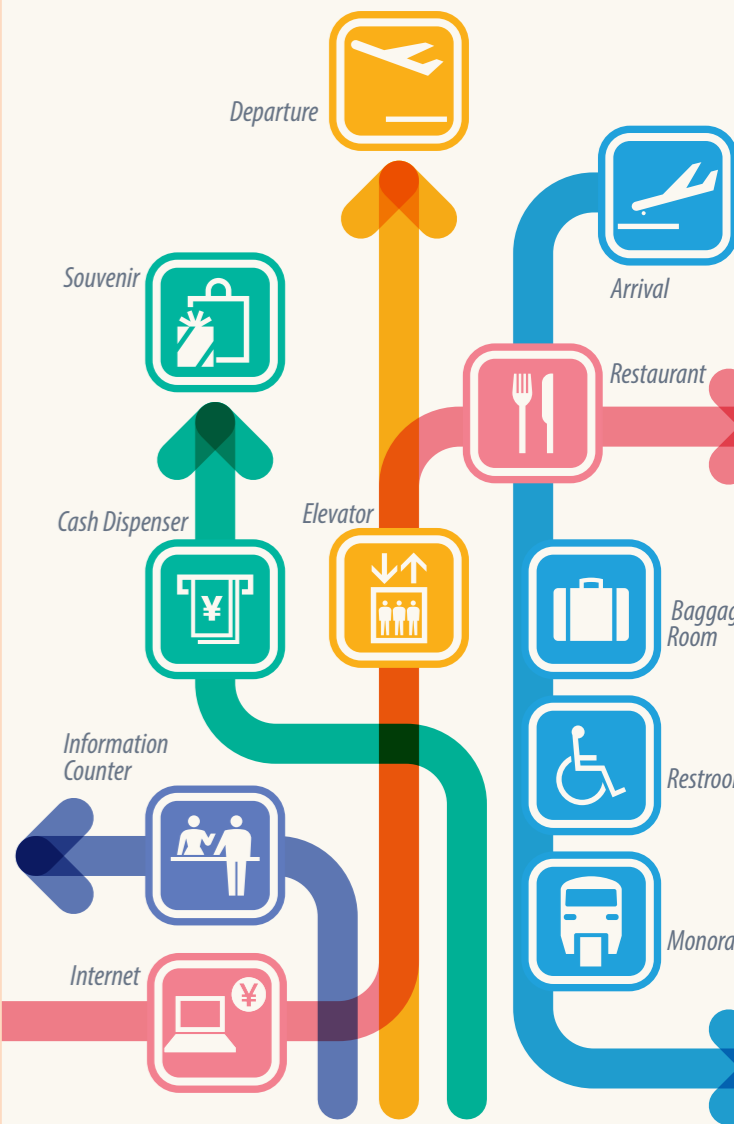
파출소

【국내선】1F 【국제선】1F
 ☎098-850-0110 (국내선 구역)

한국어판



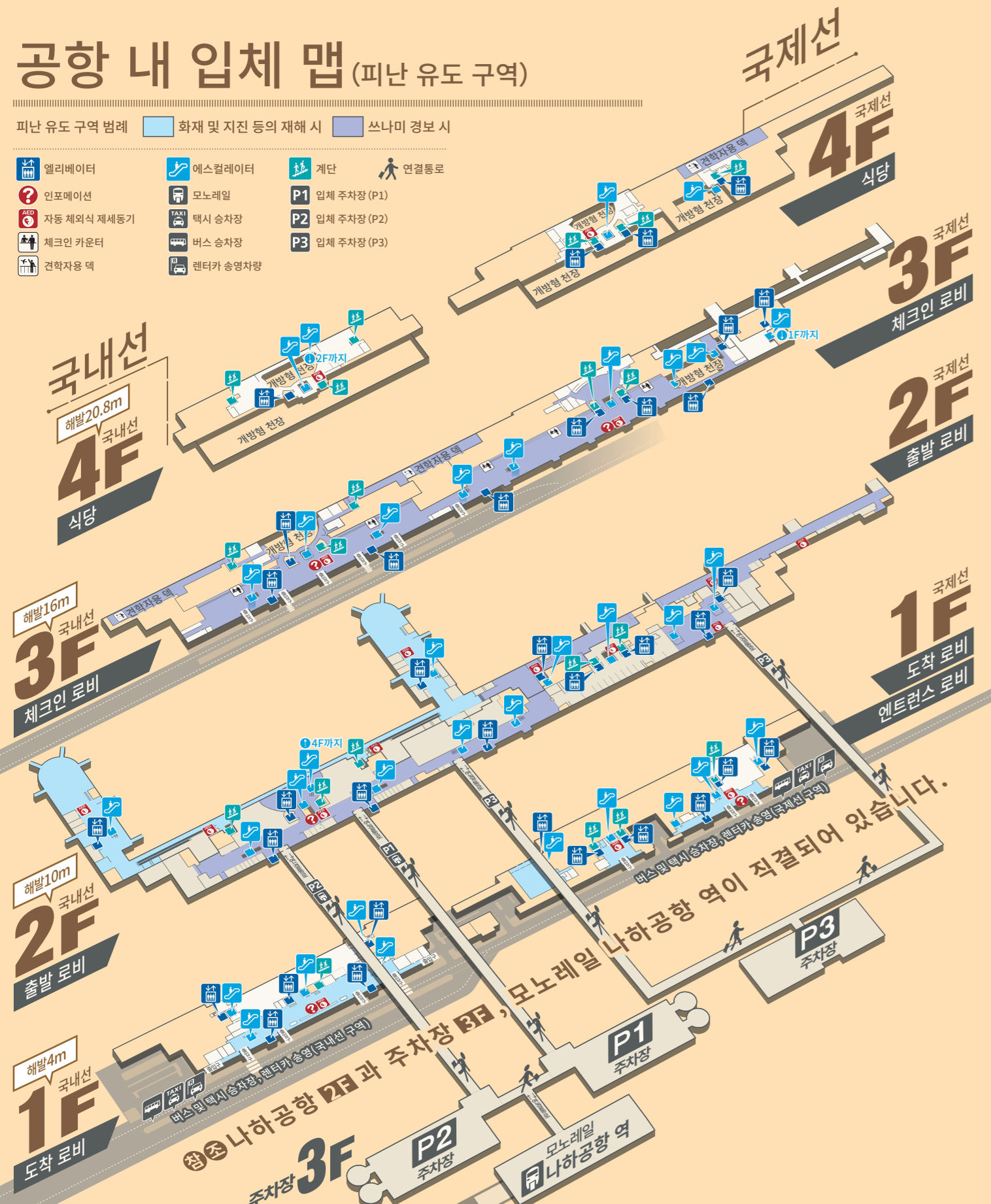
시설 및 서비스 정보 가이드



공항 내 입체 맵 (피난 유도 구역)

피난 유도 구역 범례 ■ 화재 및 지진 등의 재해 시 ■ 쓰나미 경보 시

- 엘리베이터
- 에스컬레이터
- 계단
- 연결통로
- 인포메이션
- 자동 체외식 제세동기
- 체크인 카운터
- 견학자용 땍
- 모노레일
- 택시 승차장
- 버스 승차장
- 렌터카 승영차량
- P1 입체 주차장 (P1)
- P2 입체 주차장 (P2)
- P3 입체 주차장 (P3)



공항 내 입체 맵

4F

국내선 식당

3F

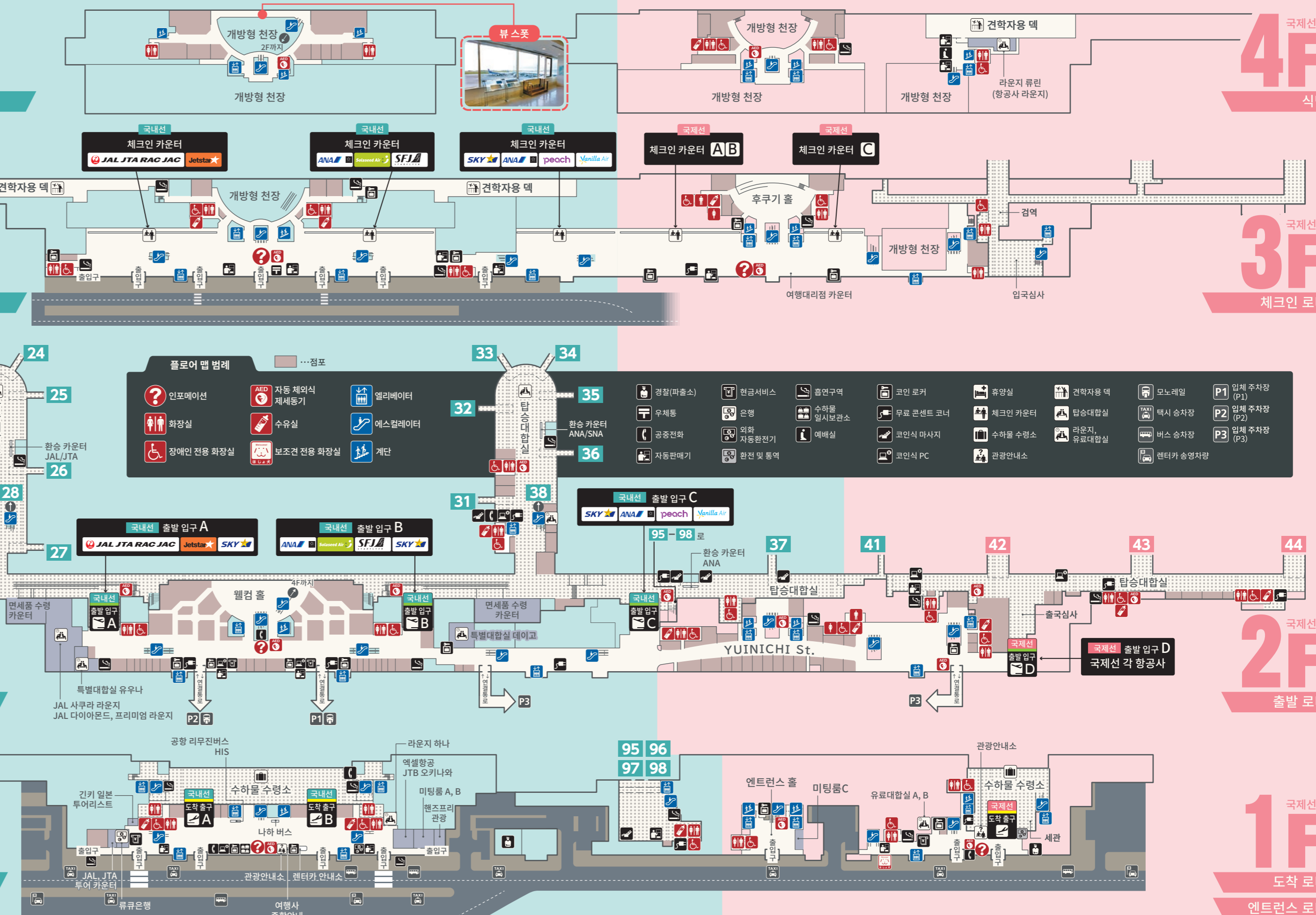
국내선 체크인 로비

2F

국내선 출발 로비

1F

국내선 도착 로비



4F

국제선 식당

3F

국제선 체크인 로비

2F

국제선 출발 로비

1F

국제선 도착 로비

국제선 엔트런스 로비