

# ポップアップ 出店のご案内

2026年5月  
那覇空港ビルディング(株)  
事業部 営業課

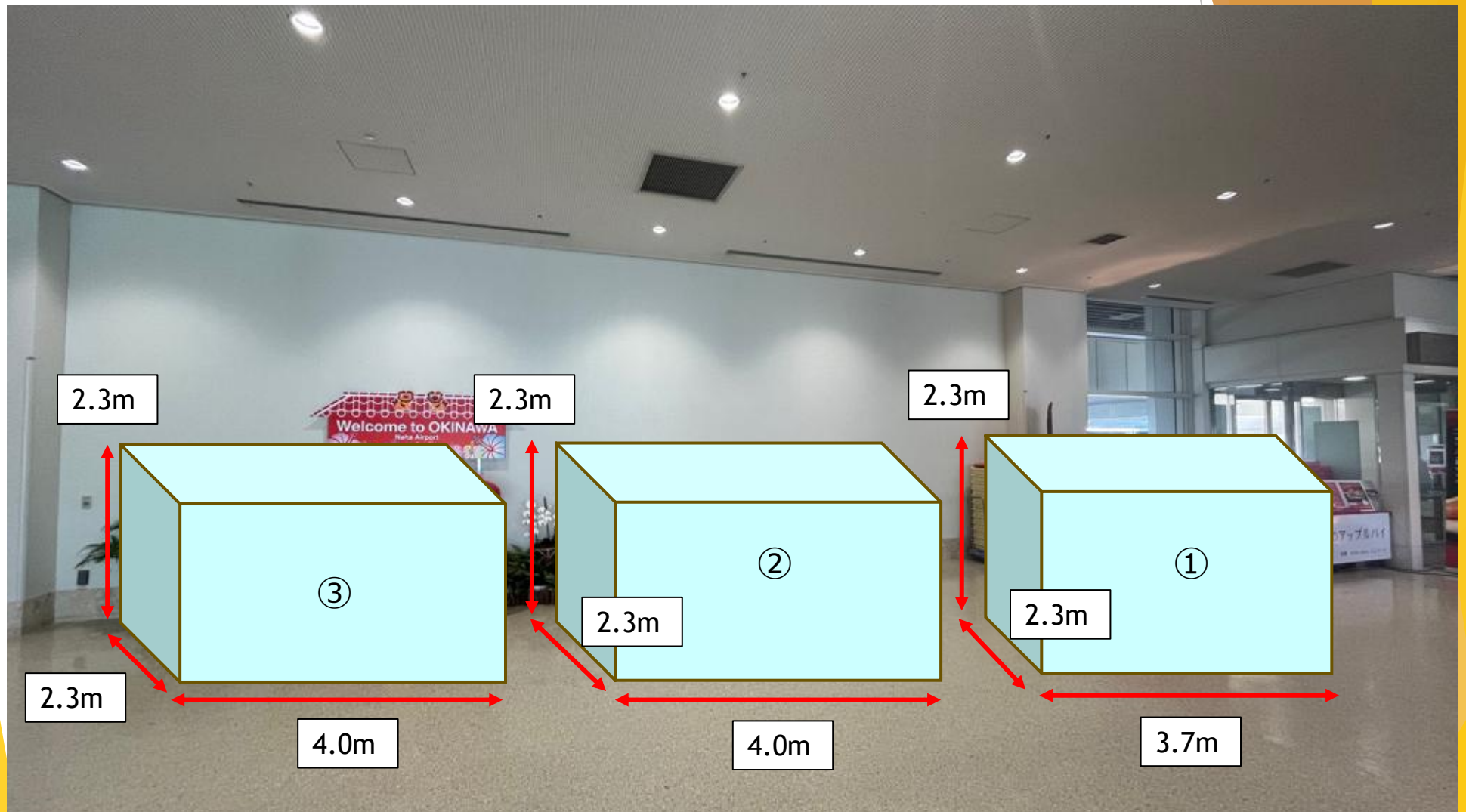


# ポップアップ出店場所

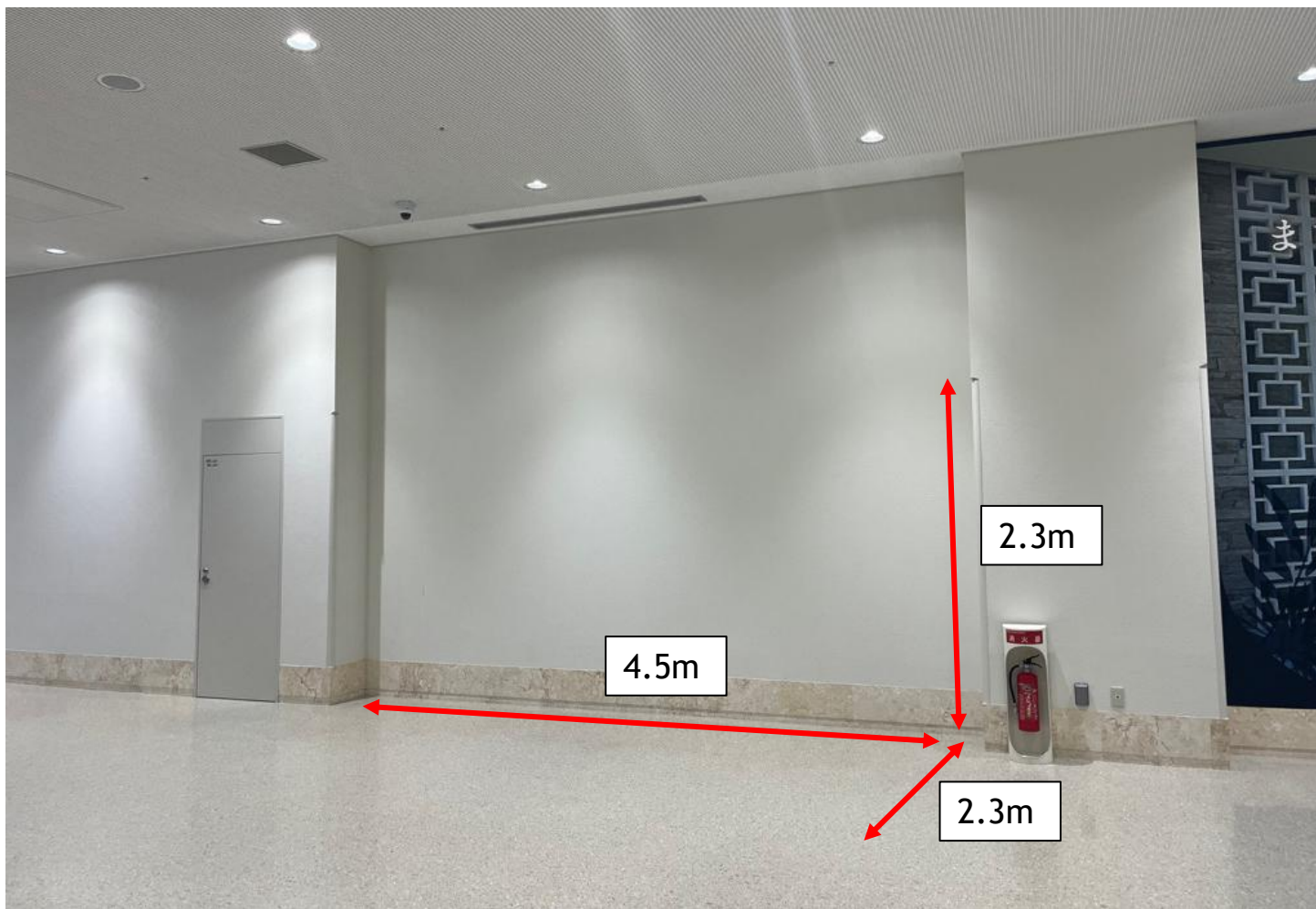




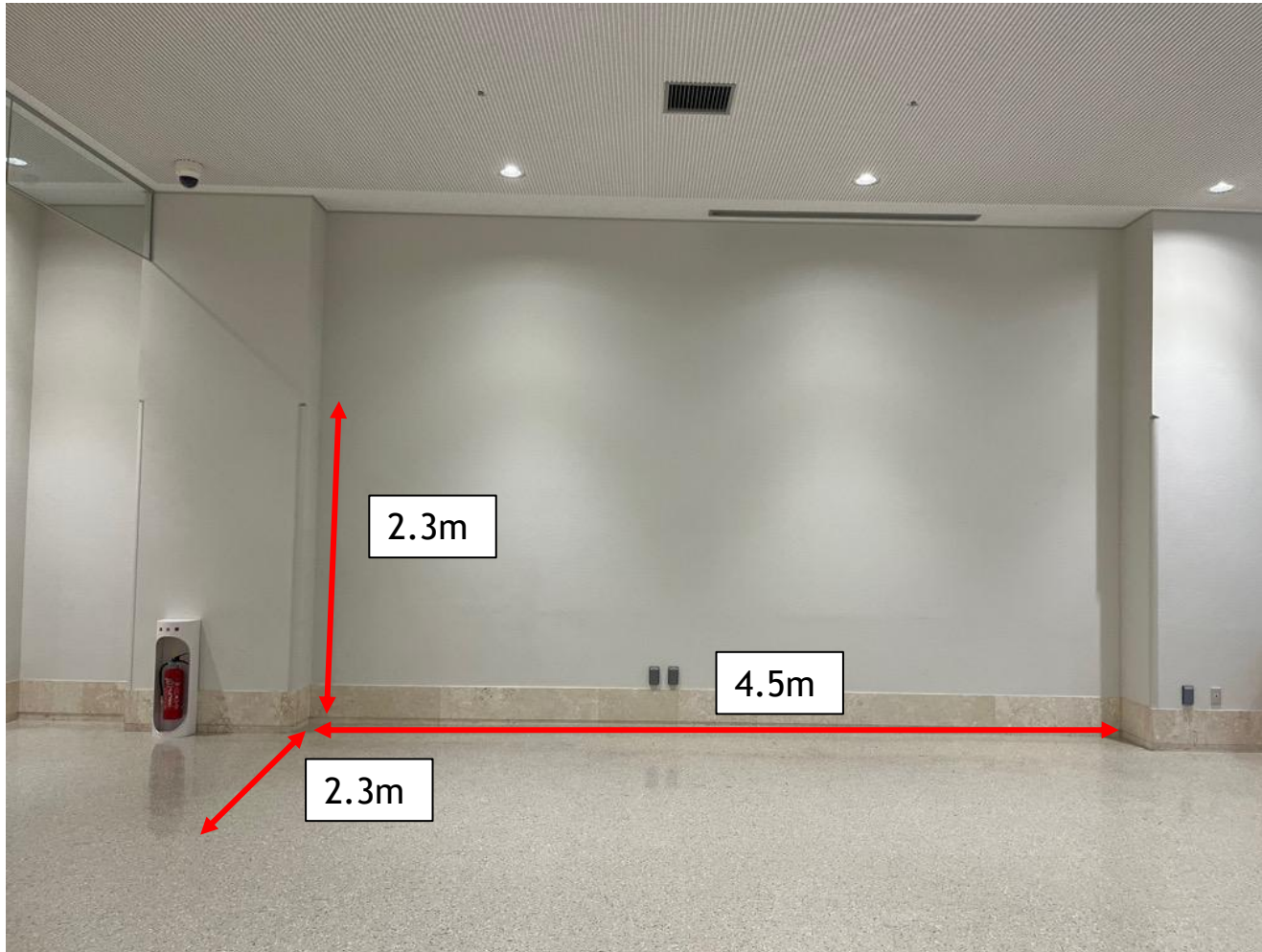
# 出店場所①・②・③



## 出店場所④



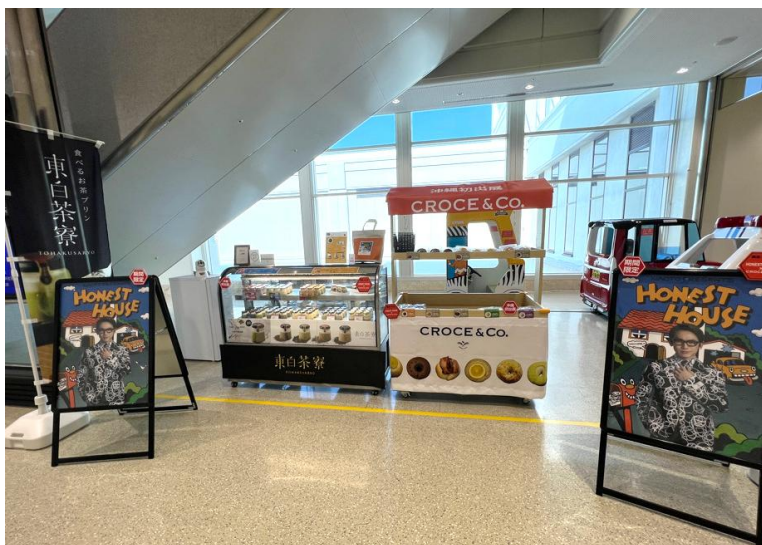
## 出店場所⑤



## 出店場所⑥



# 参考写真



# 出店までのスケジュール

8カ月前から  
6カ月前まで

出店合否

出店開始

ST EP		4月	5月	6月	7月	8月	9月	10月
1	お問い合わせ	→						
2	申し込み受付開始	→						
3	書類審査		→	→	→			
4	面談審査		→	→	→			
5	出店調整				★ →	→	→	→
6	出店							★ →

レイアウト調整 申請・運用説明

※当スケジュールはあくまで目安となります。

※出店希望者が多数の場合、区画に空きがない場合は営業期間が後ろ倒しになる可能性があります。

※お申し込みは必ずご出店をお約束するものではございません。

## 出店条件・諸費用

営業品目	<b>物販1ブランドのみ</b> (調理行為が発生するもの、蒸気等が発生するものはNGです) ※他出店者との兼合い等でご希望の商品が販売できない場合がございます。 ※飲食物の販売にあたっては、出店者にて保健所へ営業届をご提出いただきますようお願い致します。
出店料	月額売上額に歩合率(〇%)を乗じた金額 (算定式) 月額売上額×歩合率(〇%) = 出店料 歩合率: 15~20%
電気料	実費請求
売上管理システム使用料	3,000円/月(税別) ※日割り計算有り
両替機利用料 (希望の場合)	400円/日(税別) ※日数は出店期間に準ずる
出店料等支払期限	出店料、電気料、売上管理システム使用料: 月末締め翌月末日 両替機利用料: 翌月分当月末日払い
その他	別途調整

## 注意事項

出店期間	2週間～最長3か月 ※延長はございません
営業時間	6:00～21:30の間で設定可能 ※9:00～19:00は必ず営業をお願いします。
売上報告	①営業日当日の税抜純売上（現金・クレジット・電子決済含む全てのお取引）が記載された精算レシートを日々ご提出 ②売上管理システムへの売上値入力
金銭管理	レジ金・売上金等は事業者様にて管理をお願いしております。
空調	専用の空調はなく、共用部の空調となります。
ゴミ	ゴミステーション有 ※ただし生ゴミ等産業廃棄物は出店者で処分をお願いします。
電源	有り ※電気容量に制限があるため要事前調整
照明	共用部の照明のみとなります。 ※追加の照明は出店者で準備をお願いします。（要事前調整）
駐車場	従業員駐車場の契約はできません。一般駐車場のご利用をお願いします。（満車の場合もご ざいます。） 納品用駐車場はございますが駐車時間は30分以内となります。
その他	倉庫の用意はございませんのでストック等は区画内に収めるようお願いいたします。 防犯対策は出店者で行ってください。 ※共用部での出店となりますのでシャッター等はございません。営業時間外はクロスやパー テーション等で目隠しをお願いします。

## 出店者にてご準備いただくもの

- ・レジ設備
- ・商品陳列用什器
- ・販促用バナースタンド、看板1つまで（デジタルサイネージは禁止です）  
※サイズやデザインは別途事前調整、那覇空港ビルディングの許可が必要が必要です。

## 那覇空港ビルディング貸出物品

- ・ワゴン1台  
※在庫がない場合もございます。
- ・店舗用看板1台  
※那覇空港ビルディングにて作成します。



## 出店を希望される場合

募集期間に応じて下記フォームかQR読み取りよりお問い合わせください。

※HPからもお問い合わせいただけます。



・お問い合わせフォーム

[那覇空港 ポップアップ区画出店 お問い合わせフォーム-フォームに記入する](#)

【後日ご提出いただくもの】 下記書類をご準備ください

- ・ 申込書
- ・ 会社概要
- ・ 企画書
- ・ 直近3年分の決算報告書

※ 「申込書」「企画書」については、弊社HPにてテンプレートを配布しておりますのでご活用ください

【担当部署】

- ・ 那覇空港ビルディング(株) 事業部 営業課 ポップアップ担当