



나하공항빌딩 주식회사
NAHA AIRPORT BUILDING CO.,LTD.

901-0142
오키나와현 나하시 가가미즈 150번지
<https://www.naha-airport.co.jp/>



인포메이션

TEL.098-840-1179

본지에 기재된 데이터는 2024년 6월 말일 현재의 정보를 바탕으로 편집되었습니다. 이후 변경될
있으니 양해 부탁드립니다. 이 가이드북의 사진은 모두 이미지 사진입니다.

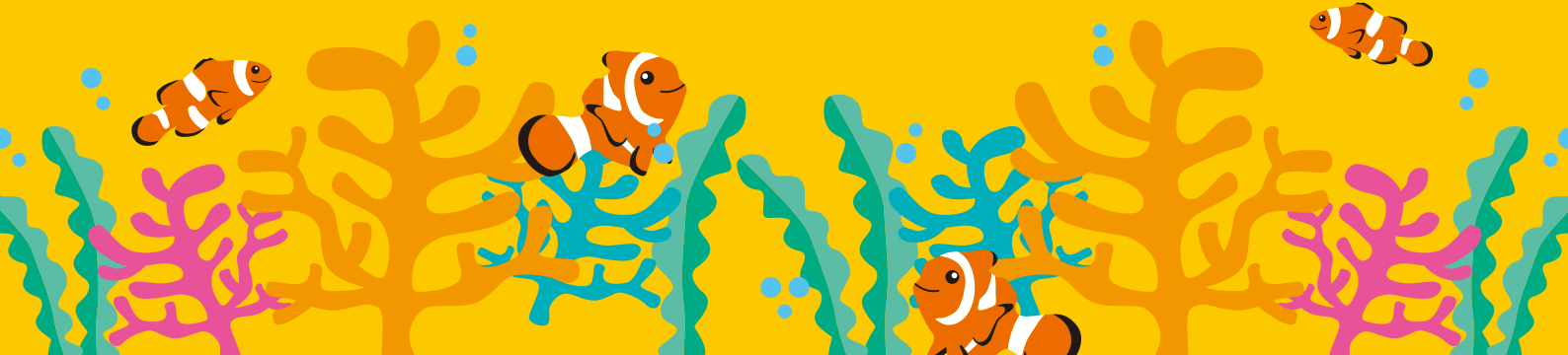
팸플릿 코드: NAT2409 (2024년9월 발행)

TENANT GUIDE

나하공항 입점 매장 안내 가이드



한국어판
국내선/국제선



콘텐츠 (목차)



국내선 구역
국제선 구역



P1·P2
콘텐츠(목차)

P3·P4
국내선 구역(1F)

P5~P12
국내선 구역(2F)

P13·P14
국내선 구역(3F)

P15·P16
국내선 구역(4F)

P17·P18
국제선 구역(1F·2F)

P19·P20
국제선 구역(2F)

P21·P22
국제선 구역(3F·4F)

결제 및 각 시설 마크 안내

매장 결제에 관해

현금 및 각종 신용카드, 전자화폐, QR 코드 등을 이용하실 수 있습니다.
매장에 따라 취급이 다를 수 있으니 자세한 내용은 각 매장으로 문의해 주십시오.



신용카드 결제



전자화폐 결제



QR 코드 결제



무료로 이용하실 수 있습니다.

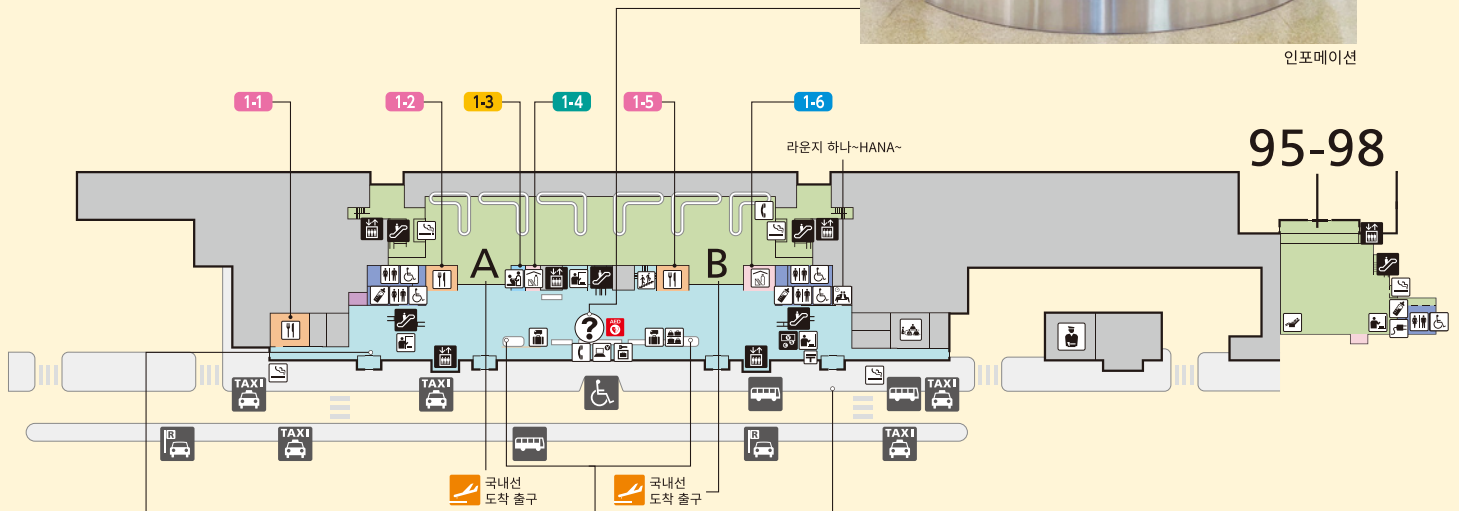
※ 무료 콘센트 설치 장소는 층마다 다릅니다. 각 페이지의 플로어 맵을 확인해 주십시오.
※ 무료 Wi-Fi는 전파 상황에 따라 연결이 원활하지 않을 수도 있습니다.

인포메이션	관광안내 카운터	체크인 카운터	탑승대합실	라운지	식당/푸드코트	카페
쉼	편의점	코인식 마사지기	회의실	흡연실	이메일	리프레스 코너
엘리베이터	계단	에스컬레이터	우체통	현금서비스	외화 자동환전기	은행
전화	코인 로커	수하물 일시보관소	택배서비스	인터넷	자동판매기	화장실
남자 화장실	여자 화장실	다목적 화장실	수유실	자동 체외식 제세동기(AED)	렌터카 승차장	택시 승차장
버스 승차장	유이레일 (모노레일)	경찰(파출소)				

국내선 구역 1F 매장



인포메이션



국내선 1F 수조



국내선 구역 1F 북측 횡단보도 출입구A④ 부근



국내선 구역 1F 출입구 ①부근

서비스 **1-3 데모민(마사지)**
 10분 1,000엔(세금 별도)부터 본격적인 보디 케어를 이용하실 수 있습니다.

결제 정보

☎ 098-891-8851 🕒 9:00~22:00

편의점 **1-4 편의점 샤론**
 도시락, 음료 등 여러 상품이 구비되어 있습니다.

결제 정보

☎ 098-852-0700 🕒 7:00~22:00

1-1 공항 식당
 합리적인 가격으로 제철 식재료로 만든 오키나와 요리를 즐기실 수 있습니다.

결제 정보

☎ 098-840-1140 🕒 9:00~20:00 (L.019:30)

1-2 소바 전문점 류후
 맛있는 오키나와 소바 전문점. 일본 소바, 우동도 준비되어 있습니다.

결제 정보

☎ 098-857-6876 🕒 8:00~22:30 (L.022:00)

1-5 포타마 나하 공항 국내선 도착 로비 지정
 방금 만든 오키나와의 소울푸트인 스텝 계란 주먹밥을 판매하고 있습니다.

결제 정보

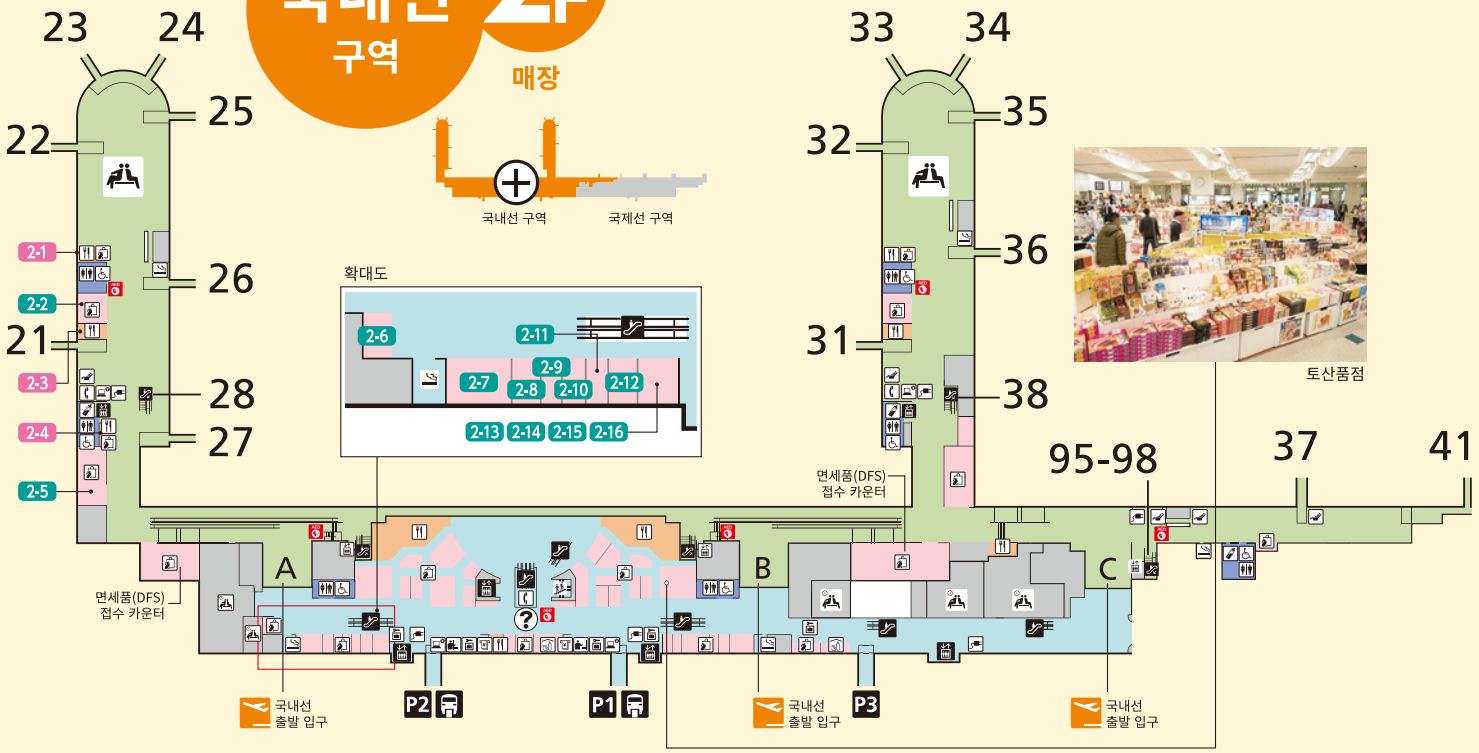
☎ 098-996-3588 🕒 7:00~22:00 (L.021:30)

편의점 **1-6 로손 국내선 1F점**
 밝고 활기찬 미소로 여러분을 맞이합니다.

결제 정보

☎ 098-840-1626 🕒 6:00~24:00

국내선 2F 구역 매장



2-1 JAL PLAZA 22번 게이트
 22번 게이트 앞에 위치한 음식점. 맥주와 도시락 종류가 준비되어 있습니다.

결제 정보
 Credit IC

☎098-858-0261 ⏰6:30~20:30

2-2 남쪽 wing 매장
 나하 공항 한정 「사랑쥬 시리즈」를 비롯해 아와모리, 향수 등 라인업이 풍부.

결제 정보
 Credit IC

☎098-840-1473 ⏰6:30~20:30

2-9 아와모리야 가이코난점
 오키나와 한정 아와모리와 엄선한 기념품을 갖추고 있습니다! 아와모리를 선택하는 것을 도와드리겠습니다.

결제 정보
 Credit IC

☎098-851-7738 ⏰7:00~20:30

2-10 화과자 전문점 주큐안
 오키나와 전통 과자 군편을 저희 매장 오리지널 상품으로 공항에서만 한정 판매합니다.

결제 정보
 Credit IC

☎098-840-1200 ⏰7:00~20:30

2-3 JAL PLAZA 21번 게이트
 오리지널 오키나와 소바가 대인기 다이토즈시(초밥)와 같이 드세요.

결제 정보
 Credit IC

☎098-858-0578 ⏰6:30~20:30

2-4 Coralway 코럴웨이
 27번 게이트 앞 JTAG를 직영점. 현지 식재료로 만든 도시락이 인기.

결제 정보
 Credit IC

☎098-858-6455 ⏰6:30~20:30

2-11 류큐무라
 수제 사타안다기 가게. 오리지널 상품도 준비되어 있습니다.

결제 정보
 Credit IC

☎098-852-0715 ⏰7:00~20:30

2-12 (유)고토부키
 화제의 가마보코(어묵)와 돼지고기 등 인기 식재료도 풍부하게 준비되어 있습니다.

결제 정보
 Credit IC

☎098-852-0722 ⏰7:00~20:30

2-5 DFS 나하공항 면세점
 여권 없이도 면세 쇼핑 가능. 세계 일류 브랜드가 최고 30%까지 할인.

결제 정보
 Credit IC

☎0120-782-460 ⏰6:40~20:30

2-6 JAL PLAZA 출발 로비 2호점
 로이즈 이시가키미치 등, 디저트를 전문으로 취급하는 매장으로 꼭 둘러보세요.

결제 정보
 Credit IC

☎098-857-1600 ⏰6:30~20:30

2-13 Banana Paradise 나하공항점
 행복의 오키나와 바나나빵 등 다양한 바나나 디저트를 제공하는 오키나와 브랜드입니다.

결제 정보
 Credit IC

☎098-851-9898 ⏰7:00~20:30

2-14 후쿠기야
 오키나와원산 재료를 장인이 직접 정성 들어 굽는다. 바쿠크엔 전문점 후쿠기야.

결제 정보
 Credit IC

☎098-840-1823 ⏰7:00~20:30

2-7 JAL PLAZA 출발 로비 1호점
 특산품, 자색고구마 레이케이쿠 슈리, 아와모리 등 화제의 상품을 구매하실 수 있습니다.

결제 정보
 Credit IC

☎098-857-6872 ⏰6:30~20:30

2-8 일본 보리새우 양식(주)
 현지 명품과 본 매장 오리지널 상품도 완비. 단골 고객이 많은 가게입니다.

결제 정보
 Credit IC

☎098-858-0888 ⏰6:30~20:30

2-15 푸조 치즈케이크 셀러 나하공항점
 오키나와원산 식재료와 엄선한 치즈, 최고의 재료만 고집하는 치즈케이크 전문점입니다.

결제 정보
 Credit IC

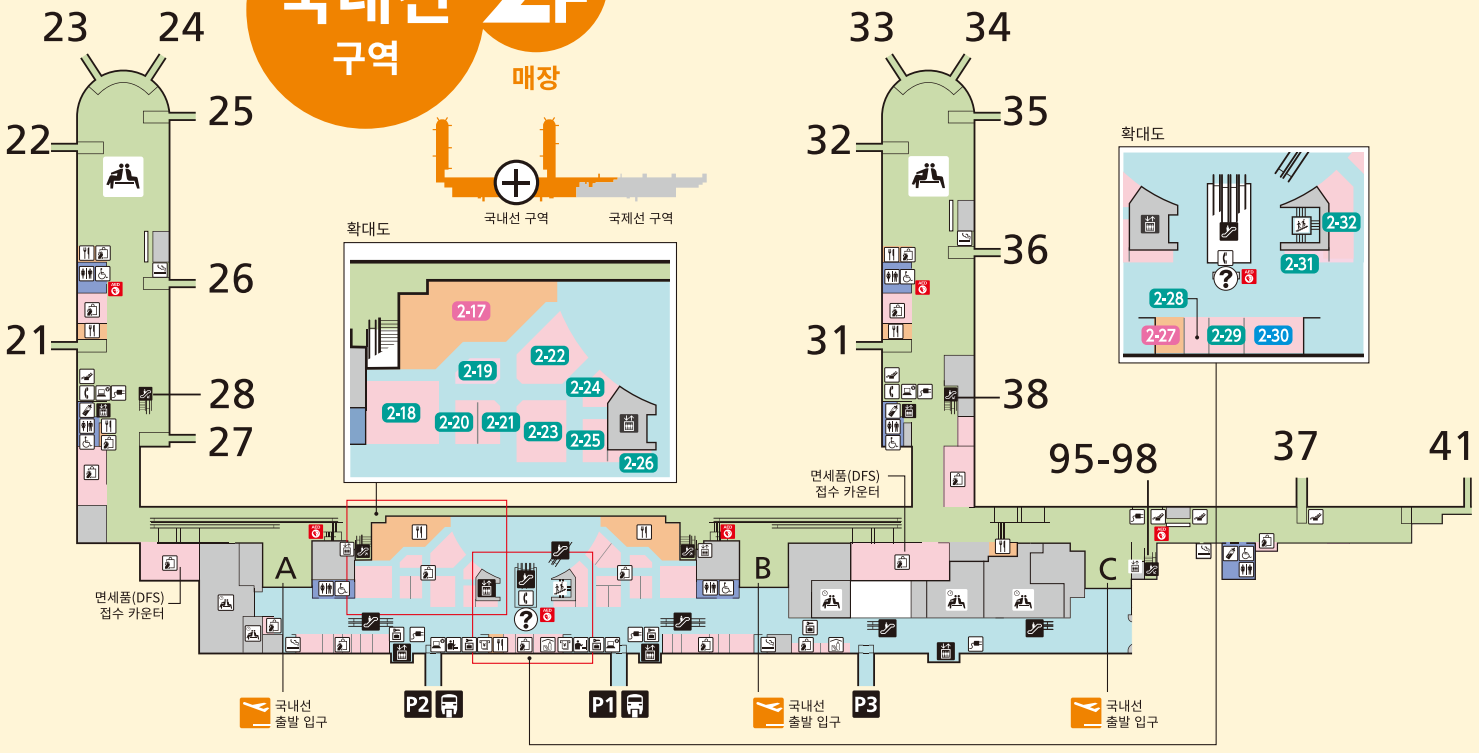
☎098-959-3585 ⏰7:00~20:30

2-16 MELLOWHICH
 도쿄 시부야에서 시작된 인기 파운드케이크 전문점이 나하공항 내에 탄생.

결제 정보
 Credit IC

☎098-840-1823 ⏰7:00~20:30

국내선 구역 2F



2-17 로열 스낵 코너 나하공항점

출발 전에 잠시 휴식을. 소키소바와 가벼운 식사가 준비되어 있습니다.



결제 정보
Credit IC

☎ 098-858-8726 🕒 7:00~20:30 (L.O20:30)

2-18 류보백화점 JAL측 매점

아와모리, 과자, 오키나와 진미, 과일 등을 판매. 본 매장 한정 상품도 있습니다.



결제 정보
Credit IC

☎ 098-857-6875 🕒 7:00~20:30

2-25 아사토

‘언제까지나’라는 의미를 담아 짙 민사오리 전통 직물. 현대로 계승되어 고급스럽게 어레인지된 상품들이 준비되어 있습니다.



결제 정보
Credit IC

☎ 098-857-6880 🕒 7:00~20:30

2-26 에어숍 류큐

오키나와현 특산품을 엄선. 공항 내에서 저희 매장만 취급하는 상품도 다양하게 준비되어 있습니다.



결제 정보
Credit IC

☎ 098-857-6888 🕒 7:00~20:30

2-19 수제 유리 루리안

공항 유일의 류큐 유리 전문점. 공방에서 직송해서 판매하고 있습니다.



결제 정보
Credit IC

☎ 098-840-1202 🕒 7:00~20:30

2-20 Coralway

과자, 식품, 아와모리와 저희 매장 한정 JTA 제품 등 다양한 상품이 준비되어 있습니다.



결제 정보
Credit IC

☎ 098-858-6095 🕒 7:00~20:30

2-27 로열 베이커리숍 나하공항점

갓 구운 빵과 나하공항 한정 ‘자색고구마 스위트 포테이토’가 대 인기!



결제 정보
Credit IC

☎ 098-858-7183 🕒 6:30~20:30 (L.O20:30)

2-28 드럭 스토어 류호

일반의약품 및 일용잡화품, 화장품, 유아용품, 여행용품, 건강식품 등을 판매.



결제 정보
Credit IC

☎ 098-858-0047 🕒 6:30~20:30

2-21 난포 상점

과자, 아와모리, 민예품, 가리유시 웨어 (오키나와풍 셔츠) 등이 준비되어 있습니다.



결제 정보
Credit IC

☎ 098-857-6879 🕒 7:00~20:30

2-22 하이비 매점

오키나와 한정 캐릭터 상품에서부터 향수, 나하 공항 한정상품 「소랑슈 시리즈」등 다수 준비.



결제 정보
Credit IC

☎ 098-840-1473 🕒 7:00~20:30

2-29 (주)미야와키 서점 나하공항점

신문, 잡지, 오키나와 책 등 다양한 상품이 기다리고 있습니다!



결제 정보
Credit IC

☎ 098-852-0732 🕒 6:30~20:30

2-30 웨미리마트 나하공항 터미널점

오키나와 한정 상품이 많이 준비되어 있습니다. 꼭 들러 주세요.



결제 정보
Credit IC

☎ 098-858-2262 🕒 6:00~21:00

2-23 구루쿤 매점

넓은 정내는 풍부한 상품이 갖춰져 있으며, 나하공항 한정 「소랑슈 시리즈」등 다수 준비.



결제 정보
Credit IC

☎ 098-840-1473 🕒 7:00~20:30

2-24 아일랜드 브라더스

오키나와와 티셔츠라면 맡겨 주세요. 오키나와 한정 상품이 다양하게 준비되어 있습니다.



결제 정보
Credit IC

☎ 098-859-5040 🕒 7:00~20:30

2-31 Jimmy 공항점

1956년 창업의 전통있는 베이커리. 쿠키와 파이, 케이크 등 다양한 메뉴가 준비되어 있습니다.



결제 정보
Credit IC

☎ 098-858-2420 🕒 7:00~20:30

2-32 주식회사 다이라 공항점

당신의 마음을 전해 드립니다. 여행의 추억을 다이라에서, 멘소레(어서 오세요).



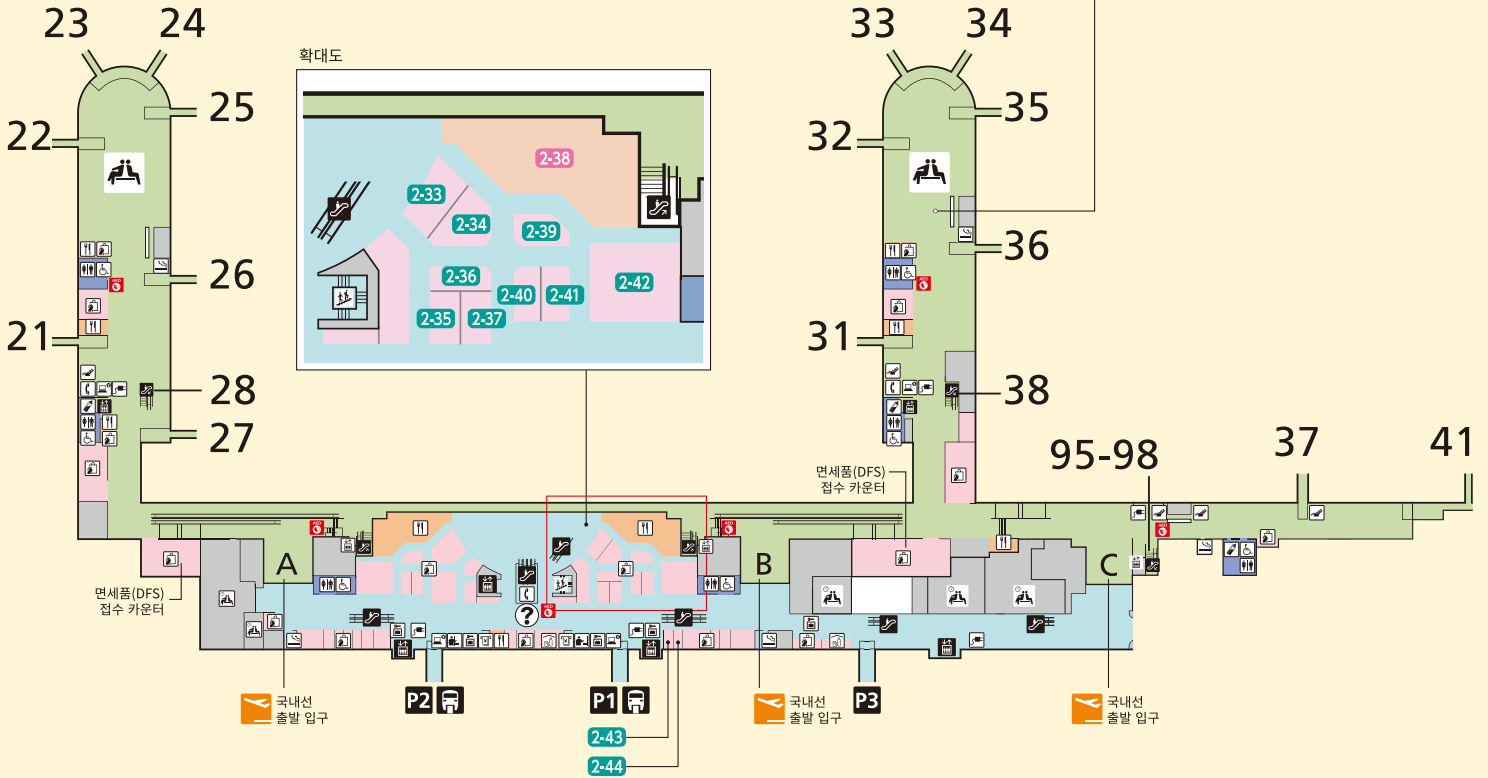
결제 정보
Credit IC

☎ 098-857-6881 🕒 7:00~20:30

국내선 구역 2F 매장



출발 로비(게이트 내)



2-33 류보백화점 ANA측 매점
액세서리, 민예품, 아와모리, 과자, 오키나와 진미, 사미센 등을 판매.

결제 정보
Credit IC

☎ 098-857-6874 🕒 7:00~20:30

2-34 오키나와 월드 공항 매점
오키나와 맥주와 허브주, 가리유시 웨어 (오키나와풍 셔츠) 등 다양한 상품을 판매합니다.

결제 정보
Credit IC

☎ 098-852-0716 🕒 7:00~20:30

2-39 슈레이보석 공항점
다양한 액세서리를 저렴한 가격으로. 어른은 물론 아이를 위한 기념품까지 모두 모여 있습니다.

결제 정보
Credit IC

☎ 098-858-4003 🕒 7:00~20:30

2-40 ANA FESTA 로비 2호점
다양한 종류의 특산물, 산지 직송 과일과 '바다 포도'가 추천 상품입니다.

결제 정보
Credit IC

☎ 098-859-4233 🕒 7:00~20:30

2-35 토산품점 아카네
과자와 잡화류, 도자기, 칠기, 민사오리 등 다양한 상품이 준비되어 있습니다.

결제 정보
Credit IC

☎ 098-857-6891 🕒 7:00~20:30

2-36 국제 산호
오리지널 액세서리를 중심으로 소품류 등 다양한 상품을 판매합니다.

결제 정보
Credit IC

☎ 098-859-2526 🕒 7:00~20:30

2-41 솜 미야히라
우민주 티셔츠, 자색구마 타르트, 도자기, 기타 다양한 상품이 기다리고 있습니다.

결제 정보
Credit IC

☎ 098-840-1206 🕒 7:00~20:30

2-42 사쿠라 매점
유명 브랜드 향수, 수입품을 저렴하게 구입할 수 있습니다. 오키나와현 특산품도 많이 준비되어 있습니다.

결제 정보
Credit IC

☎ 098-840-1473 🕒 7:00~20:30

2-37 기프트 솜 간나
과자, 소품, 술 등 다양한 상품이 기다리고 있습니다. 노란색 간판을 찾아 주세요.

결제 정보
Credit IC

☎ 098-857-6883 🕒 7:00~20:30

2-38 스낵 코너 by 후게쓰
한 줄로 표현하자면! '저무는 해를 바라보며 마시는 맥주'. 식사도 맛있어요!

결제 정보
Credit IC

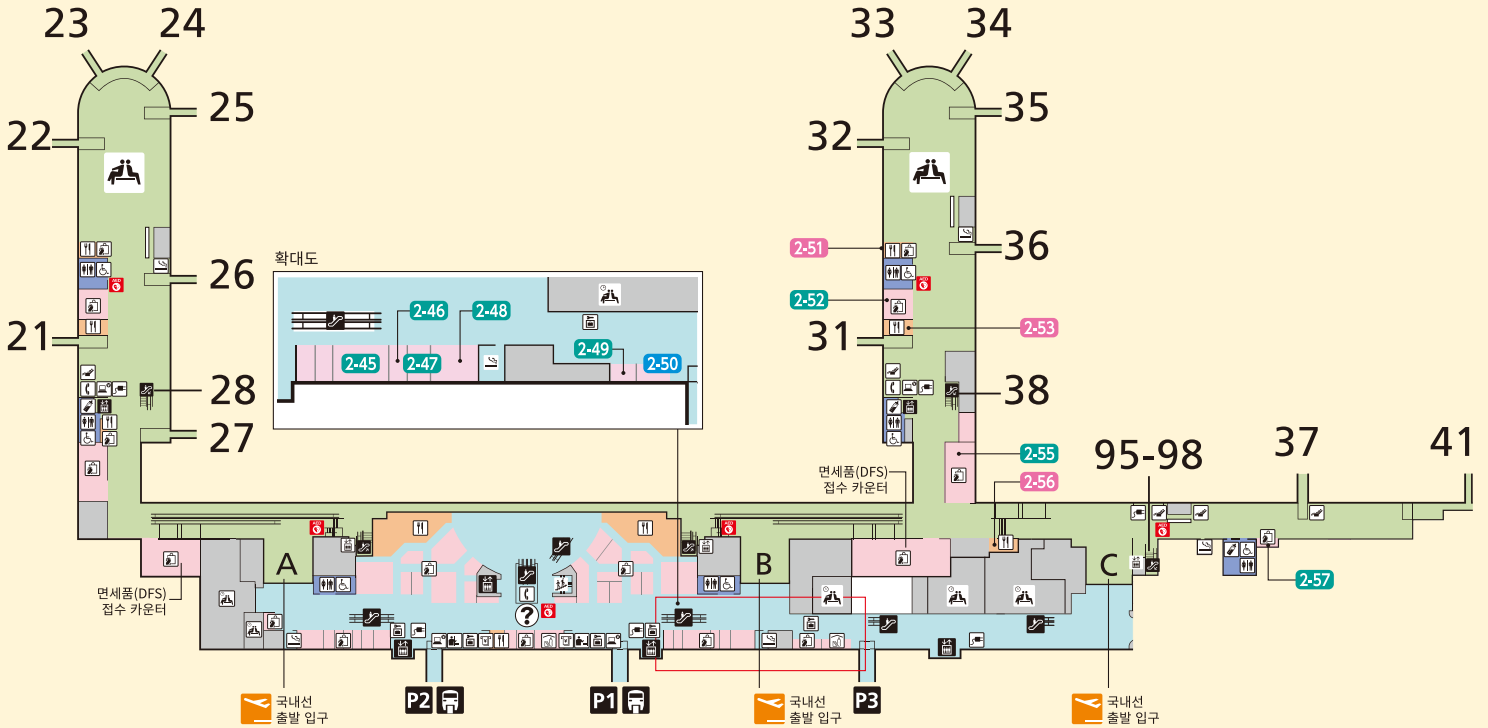
☎ 098-857-7066 🕒 7:00~20:30 (L.020:00)

2-43 흑설탕 카눌레 '호키보시'
다라마산 흑설탕 베이스에 오키나와산 식재료를 조합한 오키나와 첫 카눌레 전문점.

결제 정보
Credit IC

☎ 090-9284-9715 🕒 7:00~20:30

국내선 구역 2F 매장



2-45 나하공항 와시타 슝
 오키나와 과일과 채소, 냉장식품, 건강식품 등이 모두 한자리에.

결제 정보
 Credit IC

☎ 098-840-1197 🕒 7:00~20:30

2-46 코스모 와인관
 바다를 모티브로 한 귀여운 잡화와 수입 와인, 오키나와 와인을 시음할 수 있는 가게입니다.

결제 정보
 Credit IC

☎ 098-840-1191 🕒 7:00~20:30

2-51 ANA FESTA 게이트 1호점
 오키나와 소바를 비롯해 가볍게 먹을 수 있는 도시락 종류가 준비되어 있습니다.

결제 정보
 Credit IC

☎ 098-858-3600 🕒 6:30~21:00 (L.O20:00)

2-52 북쪽 윙 매점
 나하 공항 한정 「소량추 시리즈」를 비롯해 아와모리, 향수 등 라인업이 풍부.

결제 정보
 Credit IC

☎ 098-840-1473 🕒 6:30~20:30

2-47 (주)센카
 오키나와 한정 ROYCE, 공항 한정 자색고구마 레어 케이크 '슈리' 등 인기 상품이 준비되어 있습니다.

결제 정보
 Credit IC

☎ 098-858-4076 🕒 7:00~20:30

2-48 ANA FESTA 로비 1호점
 2F 출발 입구 B측 정면 매장. 출발 직전까지 느긋하게 쇼핑할 수 있습니다.

결제 정보
 Credit IC

☎ 098-857-6870 🕒 6:30~20:30

2-53 스낵 코너 후게쓰
 오키나와 소바와 인기 요리 타코라이스, 공항 도시락과 그 밖에 다양한 종류의 도시락도 인기입니다.

결제 정보
 Credit IC

☎ 098-840-1336 🕒 6:30~20:30 (L.O20:00)

2-55 DFS 나하공항 면세점
 여권 없이도 면세 쇼핑 가능. 세계 일류 브랜드가 최고 30%까지 할인.

결제 정보
 Credit IC

☎ 0120-782-460 🕒 6:40~20:30

2-49 오카시고텐 나하공항점
 원조 자색고구마 타르트와 자색고구마 생 타르트를 비롯해 다양한 자색고구마 과자가 준비되어 있습니다.

결제 정보
 Credit IC

☎ 098-859-7234 🕒 7:00~20:30

2-50 로슨 국내선 2F점
 여행용품 등 다양한 필수품과 함께 웃는 얼굴로 여러분을 맞이합니다.

결제 정보
 Credit IC

☎ 098-840-1789 🕒 6:00~21:00

2-56 스타벅스 커피 나하공항점 국내선 게이트매점
 주문하실 때마다 한 잔씩 정성스레 만든 커피를 드세요.

결제 정보
 Credit IC

☎ 098-894-6105 🕒 7:00~21:00

2-57 소란추 ※캐시리스 회계 점포
 오키나와 토산품 및 생맥주, 와인과 술에 어울리는 가벼운 식사도 준비되어 있습니다.

결제 정보
 Credit IC

☎ 098-840-1473 🕒 7:00~20:30

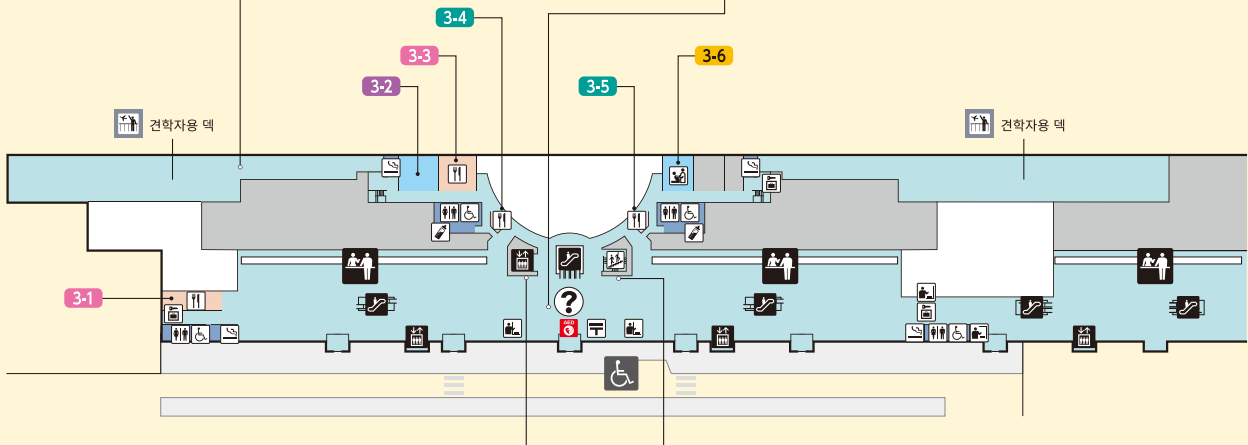
국내선 구역 3F 매장



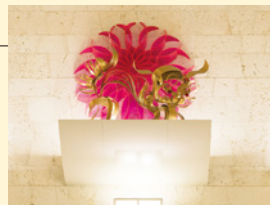
견학자용 데크



플라이트 인포메이션



바람의 시서



태양의 시서

3-1 TULLY'S COFFEE 나하공항점

샌드위치, 핫도그, 파스타, 리조또, 샐러드 피자 등 가벼운 식사도 가능.

결제 정보
Credit
IC

☎ 098-840-1473 🕒 7:30~20:00 (L.O19:30)

3-2 브라더 세탁소

고품질 클리닝!!
※오키나와 체류 중 세탁이 가능합니다!

결제 정보

☎ 098-840-1618 🕒 10:00~20:00 (L.O19:45)

3-3 A&W 공항점

일본 국내에서는 오키나와에서만 영업 중인 미국산 패스트푸드.

결제 정보
Credit
IC

☎ 098-857-1691 🕒 6:30~20:00 (L.O20:00)

3-5 하이사이 주점 나하공항점

서서 마시는 술집으로 오키나와 전역의 아와모리를 갖추고 있습니다. 풍부하고 다양한 종류의 아와모리를 즐겨보세요.

결제 정보
Credit
IC

☎ 090-1945-0114 🕒 11:30~19:30

3-4 OKINAWA BLUE

주조 메이커 직영 점포. 오키나와와 라이스 위스키를 맛보고 구매할 수 있는 가게입니다.

결제 정보
Credit
IC

☎ 090-3795-5212 🕒 10:00~21:00 (L.O20:30)

3-6 이마주

발바닥을 중심으로 한 오리지널 시술로 심신의 피로를 풀어 줍니다.

결제 정보
Credit
IC

☎ 098-840-1196 🕒 9:30~20:00

국내선 구역

4F

매장



국내선 구역

국제선 구역



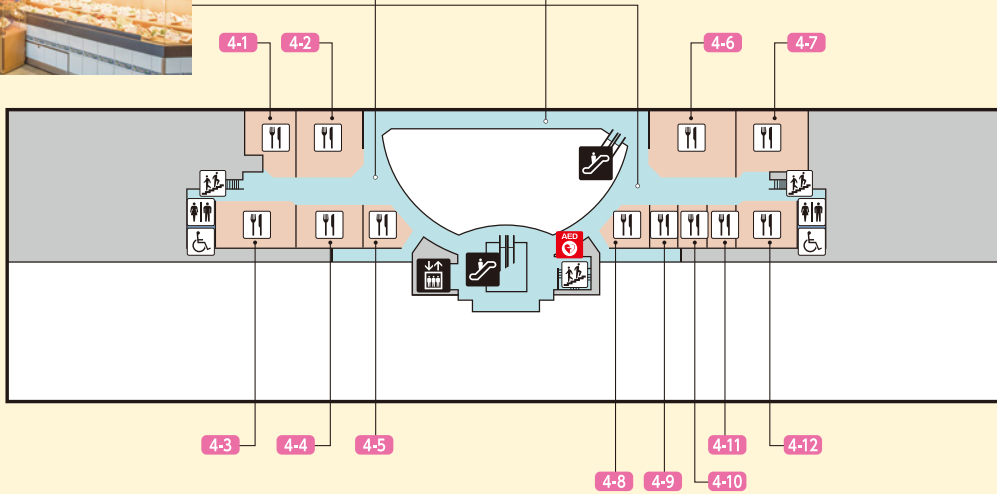
식당



식당



4F에서 본 풍경



4-1 류큐 회전초밥 미라이

초밥과 인기 메뉴 창작 초밥 외에 오키나와산 와규로 만든 본격 요리도 준비되어 있습니다.

결재 정보
Credit
IC

☎ 098-840-1636 🕒 10:30~20:00 (L.O19:30)

4-2 Royal Host

푸른 바다와 하늘, 비행기 이착륙을 구경할 수 있는 최고의 입지 조건에서 식사를 즐기세요.

결재 정보
Credit
IC

☎ 098-857-6873 🕒 6:30~20:30 (L.O20:00)

4-7 초밥 전문점 후게쓰

넒찍한 매장에서 신선한 생선을 즐기세요.

결재 정보
Credit
IC

☎ 098-858-2348 🕒 10:00~20:30 (L.O20:00)

4-8 샌드위치 하우스 구루메

샌드위치 전문점의 풍부한 메뉴. 그 중에서도 새우 튀김은 대인기!!

결재 정보
Credit
IC

☎ 098-859-1302 🕒 7:00~20:00 (L.O20:00)

4-3 소바 전문점 소지보

즐거워 일본 소바를 산지 직송 생와사비와 함께 드셔 보세요.

결재 정보
Credit
IC

☎ 098-840-1304 🕒 10:00~20:00 (L.O19:30)

4-4 중국요리 가린

오키나와산 식재료로 만든 다양한 메뉴가 있습니다. 꼭 드셔 보세요.

결재 정보
Credit
IC

☎ 098-852-0712 🕒 10:30~20:00 (L.O19:30)

4-9 향토 요리 전문점 덴류

오키나와 소바를 메인으로 한 다양한 가정식 향토 요리와 맛 좋은 오키나와 술을 드셔 보세요.

결재 정보
Credit
IC

☎ 098-857-6889 🕒 9:00~20:30 (L.O20:00)

4-10 류큐무라

맛있는 오키나와 소바를 드시려면 다양한 재료를 맛볼 수 있는 '류큐무라'로 오세요.

결재 정보
Credit
IC

☎ 098-840-1201 🕒 9:00~20:30 (L.O20:00)

4-5 면요리 전문점 다누키

또 먹고 싶어지는 맛. 소바 및 우동을 준비해서 여러분의 방문을 기다리고 있습니다.

결재 정보
Credit
IC

☎ 098-857-6887 🕒 10:00~19:30 (L.O19:15)

4-6 레스토랑 후게쓰

아름다운 바닷속으로 저무는 해를 바라보며 즐기는 식사와 아와모리의 맛은 각별합니다.

결재 정보
Credit
IC

☎ 098-857-7870 🕒 6:30~20:30 (L.O20:00)

4-11 돈부리 전문점 시키

오키나와 요리 돈부리 전문점입니다. 꼭 드셔 보세요.

결재 정보
Credit
IC

☎ 098-859-0019 🕒 9:00~20:00 (L.O20:00)

4-12 기린 비어&스낵

다양한 종류의 기린 생맥주와 고품질이 좋은 안주를 즐기세요.

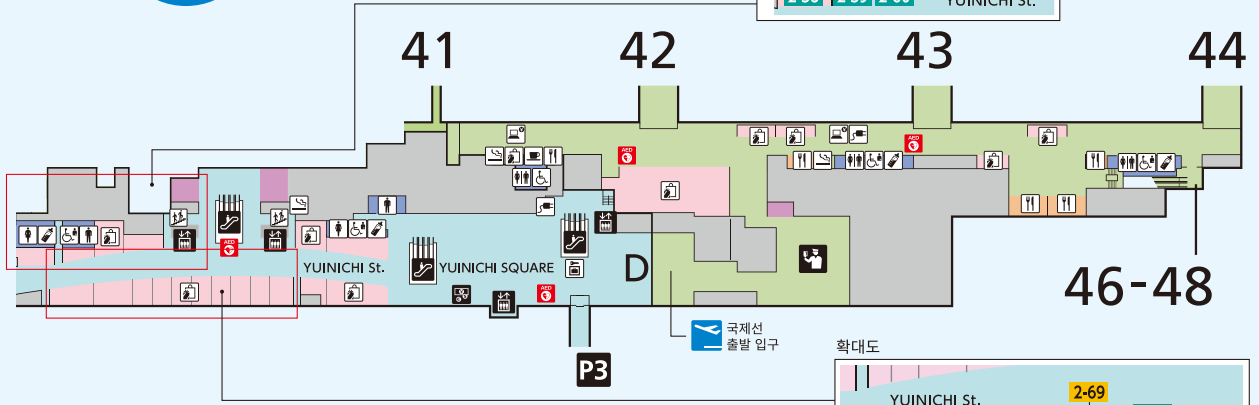
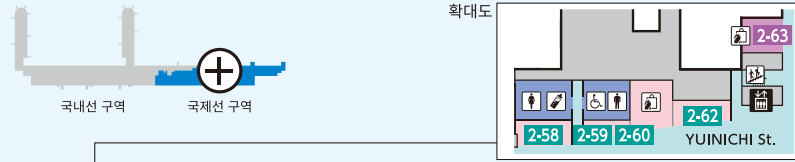
결재 정보
Credit
IC

☎ 098-858-6851 🕒 10:00~21:00 (L.O20:00)

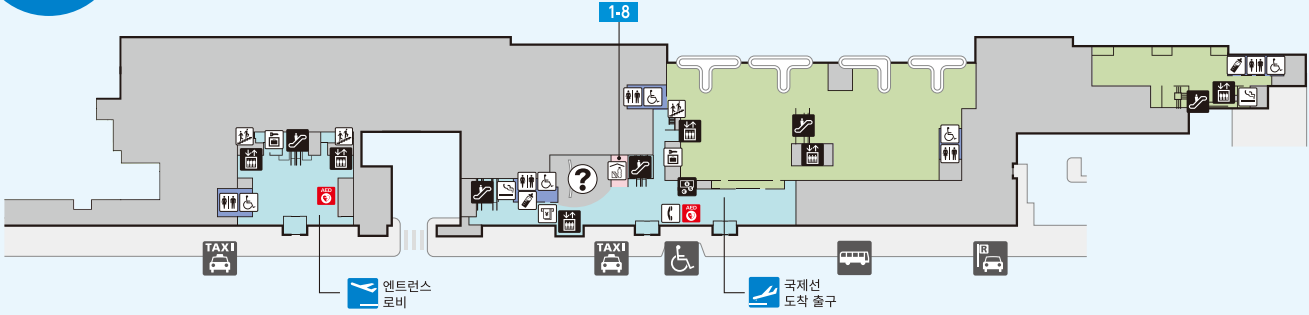
국제선 구역

매장

2F



1F



포미엔

1-8 로손 나하공항 국제선 터미널점

밝고 건강한 미소로 여러분을 기다립니다!
바로 갈아서 내리는 커피도 있습니다.



결제 정보
Credit
IC

☎ 098-840-1227 🕒 7:00~21:00

오미야

2-59 2-60 SuiSavon-슈리 비누

나하 공항 국제선 지역
YUINICHI STREET CONCEPT SHOP
'퍼지는 향기, 되살아나는 기억'을 브랜드
콘셉트로 한 오키나와 스킨케어 브랜드.



결제 정보
Credit
IC

☎ 098-987-1502 🕒 7:00~20:30

오미야

2-62 비즈니스 리더 팩토리

저렴한 가격과 13가지 컬러의 다양한 가죽 아이템이
준비되어 있는 후쿠오카의 천연 소가죽 브랜드.



결제 정보
Credit
IC
IC

☎ 098-987-1502 🕒 7:00~20:30

오미야

2-65 마스야 나하공항점

세계 최대급 소금 전문점에서 솔트 소슬리에 요리와
식재료에 맞게 원하시는 소금을 추천해 드립니다.



결제 정보
Credit
IC
IC

☎ 0120-408-385 🕒 7:00~20:30

오미야

2-66 오후코르테 나하공항점

시카사로 만든 허라미 레몬 케이크와 사블레
등 소박한 과자를 파는 가게입니다.



결제 정보
Credit
IC

☎ 098-840-1276 🕒 7:00~20:30

서비스

2-69 Before U Go ~Lighten Your Travel~

공항~호텔 간 수하물 '당일 배송' 서비스 접수
및 수령은 'Before U Go' 카운터에서!



결제 정보
Credit
IC

☎ 070-4874-0258 🕒 9:00~20:30

오미야

2-64 HABU BOX 나하공항점

오키나와를 모티브로 한 티셔츠와 잠파, 어른용부터
어린이 사이즈까지 다양하게 준비되어 있습니다.



결제 정보
Credit
IC

☎ 098-996-3075 🕒 7:00~20:30

오미야

2-70 BAKER'S KITCHEN

방금 만든 파인애플 디저트를 맛볼 수 있는
파인애플 디저트 전문점.



결제 정보
Credit
IC

☎ 098-996-2863 🕒 7:00~20:30

오미야

2-71 Ferme La Terre Biei 나하공항점

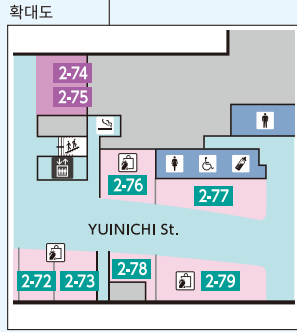
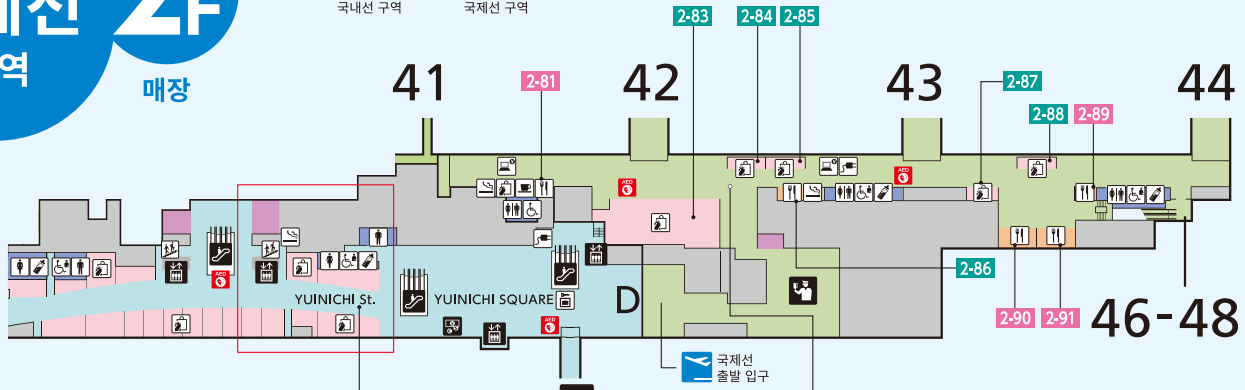
홋카이도산 식자재를 비롯해 국산 식자재 등을 엄선하여
과자 등을 만드는 홋카이도 식품 브랜드입니다.



결제 정보
Credit
IC

☎ 098-996-2863 🕒 7:00~20:30

국제선 구역 2F 매장



탑승대합실

국제선 구역

2-72 오타베 쓰지리 나하공항점

고도의 명과 오타베, 쓰지리의 녹차 소프트 아이스크림 등 고도의 과자와 일본풍 공간을 즐기세요.



결제 정보
Credit
IC
카드

☎ 098-851-8143 🕒 7:00~20:30

국제선 구역

2-73 구로후네

도쿄 지류가오카에 본점이 있는 과자 전문점입니다. 카스텔라는 물론, 오키나와 한정 상품도 준비되어 있습니다.



결제 정보
Credit
IC
카드

☎ 080-3981-9191 🕒 7:00~20:30

국제선 구역

2-76 AirBic Camera

가전제품, 미용가전, 디지털카메라, 음향기기, 시계, 게임기의 셀렉트숍입니다.



결제 정보
Credit
IC
카드

☎ 098-859-6111 🕒 7:00~20:30

국제선 구역

2-78 Dear Okinawa.

오키나와 공예품 편집숍. 인기 작가의 작품과 근사한 식품을 풍부하게 갖추고 있습니다.



결제 정보
Credit
IC
카드

☎ 🕒 7:00~20:30

국제선 구역

2-81 Blue Seal 나하공항 국제선 터미널점

오키나와산 식자재를 사용한 다양한 맛의 아이스크림, 소프트아이스크림을 즐기실 수 있습니다.



결제 정보
Credit
IC
카드

☎ 098-987-4153 🕒 8:30~21:00

19

※매장 등의 상세 정보는 뒷면의 QR 코드를 나하공항 홈페이지에서 확인해 주십시오.

국제선 구역

2-84 DFS 나하공항 면세점 세틀라이트(국제선)

브랜드 선글라스와 패션 시계를 갖추고 있습니다.



결제 정보
Credit
IC
카드

☎ 0120-782-460 🕒 7:30~21:00

국제선 구역

2-86 KENSHOKU OKINAWA

건강식품을 중심으로 오키나와와 식자재의 매력을 담은 상품을 판매합니다.



결제 정보
Credit
카드

☎ 098-996-2778 🕒 8:30~21:00

국제선 구역

2-88 국제선 1호점

나하공항 한정 상품부터 엄선한 오키나와와 현 특산품과 일본산 과자 등을 판매합니다.



결제 정보
Credit
카드

☎ 098-840-1473 🕒 7:00~21:00

국제선 구역

2-90 라멘과 타코야키 가게 george

외국인에게 인기인 정통 라멘과 타코야키를 푸드코트 내에서 제공합니다.



결제 정보
Credit
카드

☎ 098-996-3160 🕒 9:00~19:30 (L.O19:30)

20

국제선 구역

2-85 슈리 춘추

사계절의 변화가 느껴지는 일본의 디저트를 다수 갖춘 기념품숍.



결제 정보
Credit
카드

☎ 098-996-3887 🕒 8:30~21:00

국제선 구역

2-87 SHISEIDO 나하공항점

면세점 한정품 외에도 저렴한 세트 상품 등 풍부한 라인업이 준비되어 있습니다.



결제 정보
Credit
카드

☎ 098-851-5320 🕒 8:30~20:50

국제선 구역

2-89 파인애플 파크

스무디와 음료를 맛볼 수 있는 플루트 드링크 바. 오리지널 디저트의 셀렉트숍도 병설되어 있습니다.



결제 정보
Credit
카드

☎ 098-987-0614 🕒 8:30~21:00

국제선 구역

2-91 홋카이도 직송 해산물담뱃집 미라이 2nd

홋카이도의 성게, 연어알 등 해산물을 사용한 해산물담뱃을 제공합니다.



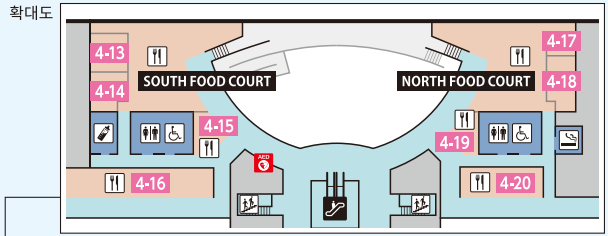
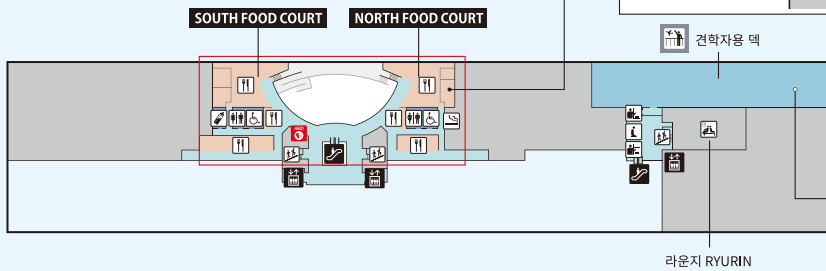
결제 정보
Credit
카드

☎ 098-840-1291 🕒 11:00~19:00 (L.O19:00)

국제선 구역

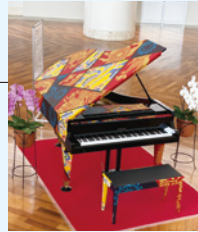
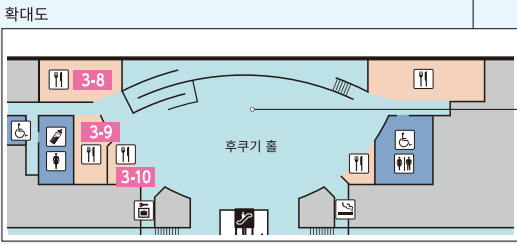
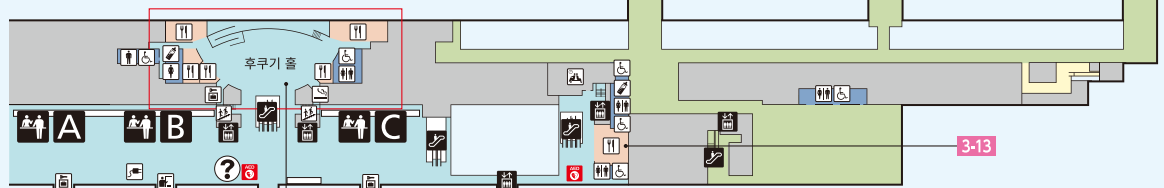
매장

4F



견학자용 데크

3F



피아노

3-8 스테이크 하우스 88 나하공항점
스테이크 하우스 88 그룹이 공평에 등장! 전통 있는 스테이크 하우스의 테더로인 스테이크(안심)의 맛을 느껴 보세요.

결제 정보
Credit IC

☎ 098-996-4388 🕒 10:00~20:30 (L.O20:00)

3-9 멘야구 모토나리 나하공항점
돼지로 우린 하얀 국물과 가늘고 탄력있는 면, 기타 재료와 함께 자아내는 절묘한 하모니를 즐겨보세요.

결제 정보

☎ 10:00~19:00 (L.O18:45)

4-15 PasTaco
BIGORI 볼로네제와 완전 오리지널 타코 중심의 메뉴를 제공합니다.

결제 정보

☎ 098-840-1249 🕒 11:00~19:30 (L.O19:00)

4-16 Doutor Coffee
갓 내린 커피와 함께 쾌적한 공간에서 느긋한 시간을 보내주세요. ※맥주도 판매

결제 정보
Credit IC

☎ 098-987-0896 🕒 6:30~20:30 (L.O20:30)

3-10 SnowLagoon IceCream Café & Sweets
오키나와산 소금 파인애플로 만든 '무청가', '무착색'을 곁들인 프리미엄 아이스크림을 맛보세요.

결제 정보
Credit IC

☎ 098-894-6865 🕒 10:00~20:30 (L.O20:00)

3-13 겐민식당
오키나와산 돼지 소키와 채소, 이른 아침부터 시장에서 들인 신선된 오키나와의 식자재가 듬뿍 들어간 가정식을 드셔보세요!

결제 정보

☎ 098-840-1248 🕒 11:00~19:30 (L.O19:00)

4-17 포타마 나하공항 국제선 푸드 코트 지점
방금 만든 오키나와의 소울푸드인 스템 계란 주먹밥을 판매하고 있습니다.

결제 정보
Credit

☎ 098-996-4351 🕒 7:00~21:00 (L.O20:30)

4-18 요시노야&하나마루 우동
오키나와 최초! '요시노야', '하나마루 우동'의 클라보레이션 매장! 마음도 뻥뻥 트림없이 대만족!

결제 정보
Credit IC

☎ 098-987-4755 🕒 8:00~21:00 (L.O20:30)

4-13 돈가스 신주쿠 사보텐
창업 50여년의 돈가스 전문점. 하늘도시락과 오리지널 등심돈가스 샌드위치도 준비되어 있습니다.

결제 정보
Credit IC

☎ 098-996-5778 🕒 8:00~21:00 (L.O20:30)

4-14 덮밥 전문점 난토야
나하 근해에서 잡히는 신선한 생참치, 외국 로스트비프 등과 크래프트 맥주도 추천.

결제 정보
Credit IC

☎ 098-996-3121 🕒 10:00~21:00 (L.O20:30)

4-19 Crazy Spice 나하공항점
재료가 듬뿍 들어간 수프카레 외에 인도인 셰프가 만든 인도 카레, 난도 다양하게 제공합니다.

결제 정보
Credit IC

☎ 10:00~21:00 (L.O20:30)

4-20 HELIOS NAHA airport Brewery
국내 최초, 공항 내 브루어리 레스토랑에서 바로 만든 오리지널 맥주와 자가제 반죽으로 만든 피자도 즐기실 수 있습니다.

결제 정보
Credit IC

☎ 090-8746-1996 🕒 11:00~20:00 (L.O19:00)